



FABRICA ELEMENTE DE CONSTRUCȚII S.A.



ELEMENTE PENTRU PODURI, DRUMURI ȘI CALEA FERATĂ

СБОРНЫЕ ЭЛЕМЕНТЫ ДЛЯ АВТОМОБИЛЬНЫХ ДОРОГ, МОСТОВ И ЖЕЛЕЗНОЙ ДОРОГИ

CONSTRUIȚI CU NOI

1. ELEMENTE PENTRU EVACUAREA APEI

ЭЛЕМЕНТЫ ДЛЯ ОТВОДА ВОДЫ

- 1.1. ELEMENTE PENTRU EVACUAREA APEI TIP 1
ЭЛЕМЕНТЫ ДЛЯ ОТВОДА ВОДЫ ТИП 1
- 1.2. ELEMENTE PENTRU EVACUAREA APEI TIP 2
ЭЛЕМЕНТЫ ДЛЯ ОТВОДА ВОДЫ ТИП 2
- 1.3. ELEMENTE PENTRU EVACUAREA APEI TIP 3
ЭЛЕМЕНТЫ ДЛЯ ОТВОДА ВОДЫ ТИП 3
- 1.4. PLĂCI PENTRU ACOSTAMENT
ПОРТАЛЬНЫЕ СТЕНКИ
- 1.5. ARIPI DE ACOSTAMENT
ОТКОСНЫЕ КРЫЛЬЯ
- 1.6. BLOC PENTRU EVACUAREA APELOR PLUVIALE
БЛОК ДЛЯ ОТВОДА ДОЖДЕВОЙ ВОДЫ

2. ȚEVI

ТРУБЫ

- 2.1. ȚEVI CU MUFĂ DIN BETON ARMAT INTEGRATE
ТРУБЫ ЖЕЛЕЗОБЕТОННЫЕ РАСТРУБНЫЕ С РЕЗИНОВЫМ УПЛОТНИТЕЛЕМ
- 2.2. ȚEVI CU MUFĂ DIN BETON ARMAT NEINTEGRATE
ТРУБЫ ЖЕЛЕЗОБЕТОННЫЕ РАСТРУБНЫЕ
- 2.3. ȚEVI SECȚIONATE
ТРУБЫ СЕКЦИОННЫЕ
- 2.4. FUNDAȚII PENTRU ȚEVI
ЛЕКАЛЬНЫЕ БЛОКИ ДЛЯ ТРУБ
- 2.5. ȚEVI DIN BETON CU TALPĂ
ТРУБЫ БЕТОННЫЕ С ПОДОШВОЙ
- 2.6. ȚEVI DIN BETON CU TALPĂ PENTRU SUPRASARCINI
ТРУБЫ БЕТОННЫЕ С ПОДОШВОЙ ДЛЯ ПОВЫШЕННЫХ НАГРУЗОК
- 2.7. ȚEVI SECȚIONATE PENTRU SUPRASARCINI
ТРУБЫ СЕКЦИОННЫЕ ДЛЯ ПОВЫШЕННЫХ НАГРУЗОК
- 2.8. GARNITURI DIN CAUCIUC TIP 1
РЕЗИНОВЫЕ УПЛОТНИТЕЛИ ТИП 1
- 2.9. GARNITURI DIN CAUCIUC TIP 2
РЕЗИНОВЫЕ УПЛОТНИТЕЛИ ТИП 2

3. RIGOLE

ЛОТКИ ВОДООТВОДНЫЕ

- 3.1. RIGOLE PENTRU ACOSTAMENT
ЛОТКИ ТЕЛЕСКОПИЧЕСКИЕ
 - 3.1.1. RIGOLĂ TIP B
ЛОТКИ ТИП "B"
 - 3.1.2. RIGOLE TIP I
ЛОТКИ ТИП "I"
 - 3.1.3. RIGOLĂ FRANCEZĂ
ЛОТОК ФРАНЦУЗСКОЙ СЕРИИ
- 3.2 RIGOLE TIP 1
ЛОТКИ ТИП 1
- 3.3 RIGOLE TIP 2
ЛОТКИ ТИП 2
- 3.4 RIGOLE CU PLACĂ CAROSABILĂ
ДЛЯ ПРОЕЗДА АВТОТРАНСПОРТА
- 3.5 RIGOLE NECAROSABILE
ЛОТКИ НЕ ПРЕДНАЗНАЧЕННЫЕ ДЛЯ ПРОЕЗДА ТРАНСПОРТА
- 3.6. PLĂCI PENTRU RIGOLE
ПЛИТЫ ПЕРЕКРЫТИЯ ДЛЯ ЛОТКОВ

4. PILONI DREPTUNGHIUARI

ОПОРЫ ПРЯМОУГОЛЬНЫЕ

5. PILONI CILINDRICI

ОПОРЫ ЦИЛИНДРИЧЕСКИЕ

6. PILOȚI

СВАИ

7. GRINZI DIN BETON ARMAT SECȚIUNE TRAPEZ

БЛОКИ ЛЕЖНЯ

8. GRINZI DIN BETON ARMAT SECȚIUNE T

БАЛКИ ЖЕЛЕЗОБЕТОННЫЕ Т-ОБРАЗНЫЕ

9. GRINZI BLOCURI

БЛОКИ РИГЕЛЯ

10. PLĂCI DE TRECERE

ПЛИТЫ ПЕРЕХОДНЫЕ ДЛЯ МОСТОВ

11. BLOCURI PENTRU ACOSTAMENT

БЛОКИ ДЛЯ ВОДООТВОДА

12. BORDURI

БОРТОВЫЕ КАМНИ

12.1 BORDURI CURBE

РАДИУСНЫЕ БОРДЮРЫ

12.2 CAP DE BORDURA

ОГОЛОВНИК БОРДЮРА

12.3 BORDURI-RAMPĂ PENTRU DRUMURI DE ACCES

БОРДЮРЫ-ПАНДУСЫ ДЛЯ ПОДЪЕЗДНЫХ ПУТЕЙ

12.4 BORDURI PENTRU SENS GIRATORIU

БОРДЮРЫ ДЛЯ КОЛЬЦЕВЫХ РАЗВЯЗОК

13. PLĂCI PENTRU DRUMURI TEMPORARE

ПЛИТЫ ДЛЯ ВРЕМЕННЫХ ДОРОГ

14. PLĂCI TROTUARE

ПЛИТЫ ТРОТУАРНЫЕ

15. PLĂCI PAVAJ VIBROPRESATE

ПЛИТЫ ТРОТУАРНЫЕ ВИБРОПРЕССОВАННЫЕ

16. PREFABRICATE PENTRU AMENAJARE ACOSTAMENT

ИЗДЕЛИЯ ДЛЯ БЛАГОУСТРОЙСТВА ОБОЧИН

17. SEPARATORI DE TRAFIC

РАЗДЕЛИТЕЛЬНЫЕ БЕТОННЫЕ ОГРАЖДЕНИЯ

17.1 TIP "T"

ТИП "Т"

17.2 TIP "L"

ТИП "Л"

18. PEREȚI DE SPRIJIN AUTOPORTANȚI

САМОНЕСУЩИЕ ПОДПОРНЫЕ СТЕНЫ

18.1 TIP "L"

ТИП "Л"

18.2 TIP "T"

ТИП "Т"

18.3 PEREȚI DE SPRIJIN DIN PANOURI

ПОДПОРНЫЕ СТЕНЫ ИЗ ЖБ ПАНЕЛЕЙ

18.4 FUNDAȚIE PENTRU PEREȚI DE SPRIJIN

ФУНДАМЕНТЫ ПОД ПОДПОРНЫЕ СТЕНЫ

19. ELEMENTE BLOCARE ACCES

ЭЛЕМЕНТЫ БЛОКИРОВКИ ДОСТУПА ТРАНСПОРТА

20. STÎLPI MARCATORI DE TRASEU

МАРКIROVOЧНЫЕ СТОЛБИКИ

21. STAȚII DE AȘTEPTARE

ОСТАНОВКИ ОБЩЕСТВЕННОГО ТРАНСПОРТА

22. PREFABRICATE PENTRU CALEA FERATĂ

ЖЕЛЕЗОБЕТОННЫЕ ИЗДЕЛИЯ ДЛЯ ЖЕЛЕЗНОЙ ДОРОГИ

22.1. PLANȘEE DE TRECERE A CĂII FERATE

ПЛИТЫ ПЕРЕХОДНЫЕ Ж/ДОРОГИ

22.2. RIGOLE PENTRU LINII CALE FERATĂ

ЛОТКИ ДРЕНАЖНЫЕ МЕЖПУТЕВЫЕ

22.3. RIGOLE DINTRE TRAVERSE

ЛОТКИ ДРЕНАЖНЫЕ МЕЖШПАЛЬНЫЕ

22.4. STÎLPI DE SEMNALIZARE

СТОЛБИКИ СИГНАЛЬНЫЕ

22.5. STÎLPI DE PROTECȚIE

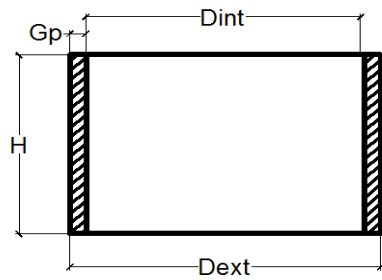
СТОЛБИКИ ОГРАЖДЕНИЯ

22.6. STÎLPI DE PICNET

СТОЛБИКИ РЕПЕРНЫЕ

1. ELEMENTE PENTRU EVACUAREA APEI

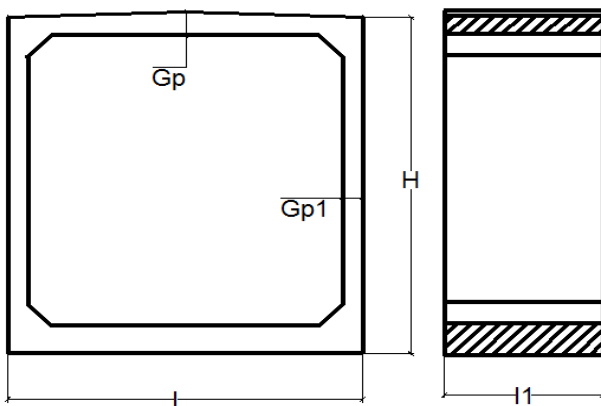
ЭЛЕМЕНТЫ ДЛЯ ОТВОДА ВОДЫ



1.1. ELEMENTE PENTRU EVACUAREA APEI TIP 1

ЭЛЕМЕНТЫ ДЛЯ ОТВОДА ВОДЫ ТИП 1

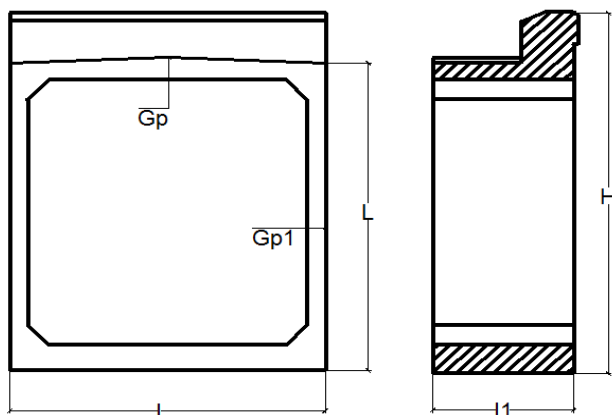
Denumire Наименование	Dimensiuni (mm) / Размеры(мм)				Greutate/ Вес/кг
	Dext	Dint	Gp	H	kg
ZK-3-100	1200	1000	100	1000	880
ZK-5-100	1490	1250	120	1000	1300
ZK-8-100	1780	1500	140	1000	1800



1.2. ELEMENTE PENTRU EVACUAREA APEI TIP 2

ЭЛЕМЕНТЫ ДЛЯ ОТВОДА ВОДЫ ТИП 2

Denumire Наименование	Dimensiuni (mm) / Размеры(мм)				Greutate/ Вес/кг
	I / H	I1	Gp	Gp1	kg
ZP-10-100	2260/2380	1000	170	130	3530
ZP-11-100	2260/2500	1000	230	130	4230
ZP-11-100 cu falț	2260/2500	1000	230	130	4230
ZP-13-100	2760/2450	1000	200	130	4425
ZP-14-100	2840/2570	1000	260	170	5775
ZP-25-100	2260/2880	1000	170	130	3850
ZP-26-100	2760/2950	1000	200	130	4750



1.3. ELEMENTE PENTRU EVACUAREA APEI TIP 3

ЭЛЕМЕНТЫ ДЛЯ ОТВОДА ВОДЫ ТИП 3

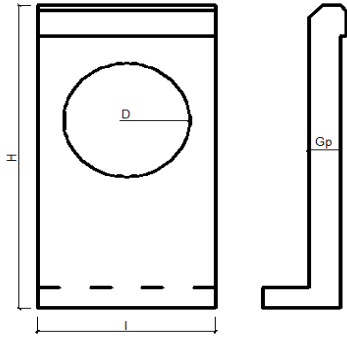
Denumire Наименование	Dimensiuni (mm) / Размеры(мм)				Greutate/ Вес/кг
	I / L	H	I1	Gp1/Gp	kg
ZP-30	2260/2840	3240	1000	130/130	4725
ZP-31	2760/2900	3300	1000	130/130	5800
ZP-35	2260/2340	2740	1000	130/170	4370
ZP-36	2760/2400	2400	1000	130/130	5475

La cerere:

ПО ТРЕБОВАНИЮ

· se execută și alte dimensiuni.

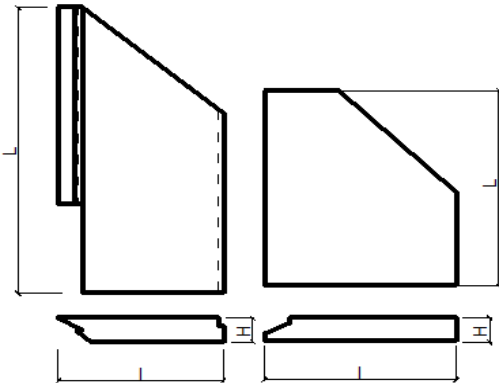
ИЗГОТАВЛИВАЮТСЯ И ДРУГИЕ РАЗМЕРЫ



1.4. PLĂCI PENTRU ACOSTAMENT

ПОРТАЛЬНЫЕ СТЕНКИ

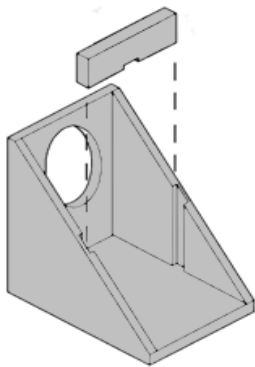
Denumire Наименование	Dimensiuni (mm) / Размеры(мм)				Greutate/ Вес/кг
	H	I	Gp	D	
ST-8	1850	1500/850	300	500	1575
ST-9	2350	2260/1400	300	750	3075
ST-10	2720	1220	680	1000	2500
ST-11	2930	1420	680	1200	3000
ST-12	3250	1760	680	1500	3930
ST-13	3570	2100	680	1800	4930



1.5. ARIPI DE ACOSTAMENT

ОТКОСНЫЕ КРЫЛЬЯ

Denumire Наименование	Dimensiuni (mm) / Размеры(мм)			Greutate/ Вес/кг
	L	I	H	
ST-1 st/dr	3610	1890	300	3800
ST-2 st/dr	4150	2770	300	6500
ST-3 st/dr	2790	1750	300	2830
ST-4 st/dr	2270	1850	300	2450
ST-5 st/dr	2470	2200	300	3100
ST-6 st/dr	2790	2700	300	4200
ST-7 st/dr	3110	3220	300	5400



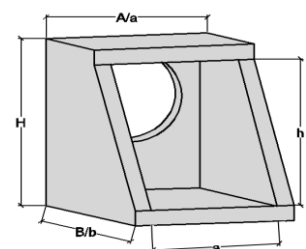
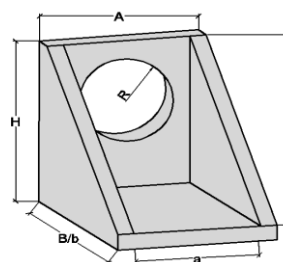
TIP 100



1.6. BLOC PENTRU EVACUAREA APELOR PLUVIALE

БЛОК ДЛЯ ОТВОДА ДОЖДЕВОЙ ВОДЫ

Denumire Наименование	Dimensiuni (mm) / Размеры(мм)					Greutate/ Вес/кг
	A/a	B/b	H/h	C/C'	R	
TIP 100	1000/700	1350/1200	1120/1000		300/600	1300
TIP 110	1100/800	2160/2000	1170/1080		300/600	2000
TIP 150	1500/1200	2100/1900	1700/1600		800/100	2650
TIP 36	360/300	350/320	400/370		90/220	
TIP 100*	1000/700	1200/1070	680/400	570/440	300/600	



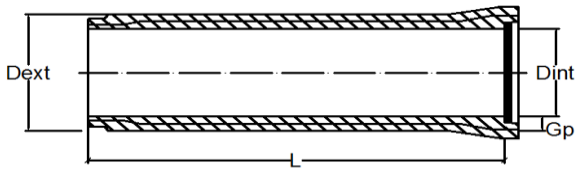
TIP 100*

2. ȚEVI

ТРУБЫ

2.1. ȚEVI CU MUFĂ DIN BETON ARMAT INTEGRATE

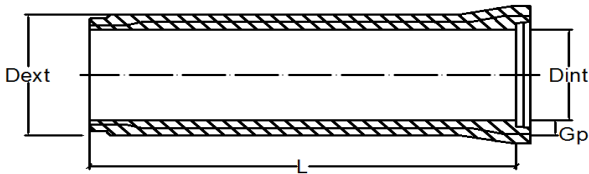
ТРУБЫ ЖЕЛЕЗОБЕТОННЫЕ РАСТРУБНЫЕ С РЕЗИНОВЫМ УПЛОТНИТЕЛЕМ



Denumire Наименование	Dimensiuni (mm) / Размеры(мм)				Greutate/ Вес/кг
	Dext	Dint	Gp	L	
TS 30.25.3int.	546	300	73	2500	624
TS 40.25.3int.	544	400	72	2500	775
TS 60.25.3int.	800	600	100	2500	1500
TS 80.25.3int.	1030	800	115	2500	2225
TS 100.25.3int.	1260	1000	130	2500	3100
TS 120.25.3int	1500	1200	150	2500	4375

2.2. ȚEVI CU MUFĂ DIN BETON ARMAT NEINTEGRATE

ТРУБЫ ЖЕЛЕЗОБЕТОННЫЕ РАСТРУБНЫЕ



Denumire Наименование	Dimensiuni (mm) / Размеры(мм)				Greutate/ Вес/кг
	Dext	Dint	Gp	L	
TS 15.10.3	210	150	30	1000	44
TS 20.10.3	260	200	30	1000	66
TS 25.20.3	360	250	55	2000	240
TS 30.25.3	546	300	73	2500	624
TS 40.25.3	544	400	72	2500	775
TS 50.10.3	720	500	85	1000	375
TS 50.20.3	720	500	85	2000	875
TS 60.20.3	800	600	100	2000	1500
TS 80.20.3	1030	800	115	2000	2225
TS 100.20.3	1260	1000	130	2000	3100

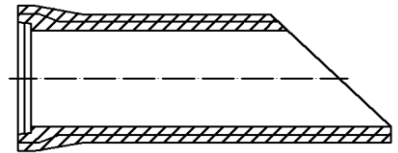
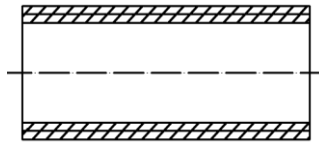
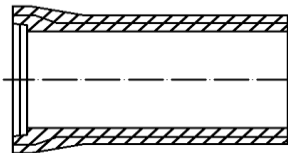
2.3 ȚEVI SECȚIONATE

ТРУБЫ СЕКЦИОННЫЕ

LA CERERE POT FI FABRICATE ȚEVI SECȚIONATE

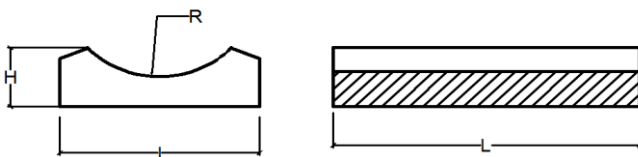
LA DIAMETRUL INDICAT ÎN TABELELE 2,1;2,2

ДИАМЕТРАМИ УКАЗАННЫЕ В ТАБ.2.1, 2.2



2.4. FUNDAȚII PENTRU ȚEVI

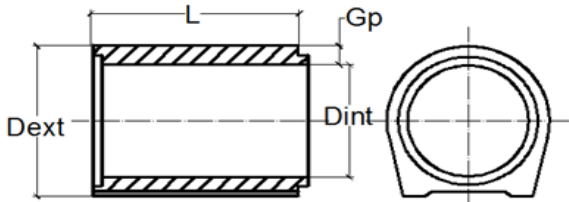
ЛЕКАЛЬНЫЕ БЛОКИ ДЛЯ ТРУБ



Denumire Наименование	Dimensiuni (mm) / Размеры(мм)				Greutate/ Вес/кг
	B	R	H	L	
F 25-80	1130	480	420	1995	1780
F 25-100	1160	610	430	2000	1810
F 25-120	1320	720	460	2000	2330

2.5 .ȚEVI DIN BETON CU TALPĂ

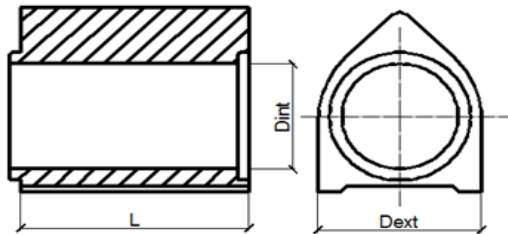
ТРУБЫ БЕТОННЫЕ С ПОДОШВОЙ



Denumire Наименование	Dimensiuni (mm) / Размеры(мм)				Greutate/ Вес/кг
	L	D ext	D int	Gp	kg
TT 80	1000	960	800	80	550
TT 100	1000	1200	1000	100	850

2.6 .ȚEVI DIN BETON CU TALPĂ PENTRU SUPRASARCINI

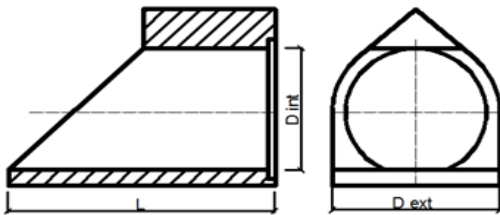
ТРУБЫ БЕТОННЫЕ С ПОДОШВОЙ ДЛЯ ПОВЫШЕННЫХ НАГРУЗОК



Denumire Наименование	Dimensiuni (mm) / Размеры(мм)				Greutate/ Вес/кг
	L	Dext	Dint	Gp	kg
TS 80	1000	960	800	80	960
TS 100	1000	1240	1000	120	1530
TS 120	1000	1440	1200	120	2260
TS 150	1000	1780	1500	140	3900

2.7.ȚEVI SECȚIONATE PENTRU SUPRASARCINI

ТРУБЫ СЕКЦИОННЫЕ ДЛЯ ПОВЫШЕННЫХ НАГРУЗОК



Denumire Наименование	Dimensiuni (mm) / Размеры(мм)				Greutate/ Вес/кг
	L	Dint	Dext	Gp	kg
TSS 80	1000	800	1100	150	843
TSS 100	1000	1000	1300	150	1209
TSS 120	1000	1200	1500		
TSS 150	1000	1500	1700		

2.8 GARNITURI DIN CAUCIUC TIP 1

РЕЗИНОВЫЕ УПЛОТНИТЕЛИ ТИП 1



Denumire Наименование	Dimensiuni (mm) Размеры(мм)		lungime длина rolă (m) рулона	Greutate/ Вес/кг
	L	I		kg
CG1/18	18	18	3,5	1,6
CG1/22	22	22	3,5	1,9
CG1/30	30	30	3	3,8

2.9 GARNITURI DIN CAUCIUC TIP 2

РЕЗИНОВЫЕ УПЛОТНИТЕЛИ ТИП 2



Denumire Наименование	Dimensiuni (mm) Размеры(мм)		Greutate/ Вес/кг
	L	H	
CG2/16	25,5	16	
CG2/18	27	18	
CG2/20	29,5	20	
CG2/21	31	21	
CG2/22	32,5	22	
CG2/23	33,5	23	
CG2/24	35	24	
CG2/26	38	26	
CG2/28	40,5	28	
CG2/30	43	30	

La cerere:

ПО ТРЕБОВАНИЮ

· se execută și alte dimensiuni.

ИЗГОТАВЛИВАЮТСЯ И ДРУГИЕ РАЗМЕРЫ

3. RIGOLE

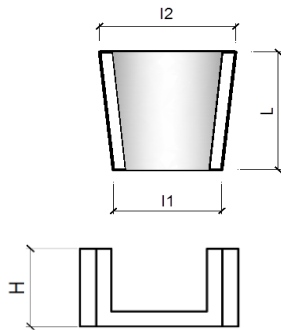
ЛОТКИ ВОДООТВОДНЫЕ

3.1. RIGOLE PENTRU ACOSTAMENT

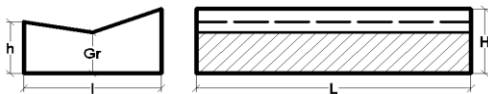
ЛОТКИ ТЕЛЕСКОПИЧЕСКИЕ

3.1.1. RIGOLĂ TIP B

ЛОТКИ ТИП "B"



Denumire Наименование	Dimensiuni (mm) / Размеры(мм)			Greutate/ Вес/кг
	L	I2/I1	H	
B-6	520	540/430	250	60



Denumire Наименование	Dimensiuni (mm) / Размеры(мм)				Greutate/ Вес/кг
	L	I	H/h	Gp	
B 1-20-50	1000	500	250/200	160	240
B 1-18-50	1000	500	230/180	160	220

3.1.2. RIGOLE TIP I

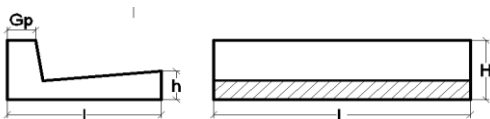
ЛОТКИ ТИП "I"



Denumire Наименование	Dimensiuni (mm) / Размеры(мм)				Greutate/ Вес/кг
	L	I	H	Gp	
RA 3-10	1000	300	90	50	48
RA 4-5	500	400	90	60	35
RA 4-10	1000	400	90	60	70
RA 5-5	500	500	100	70	50
RA 5-10	1000	500	100	70	100
RA 6-10	1000	600	150	60	150

3.1.3. RIGOLĂ FRANCEZĂ

ЛОТОК ФРАНЦУЗСКОЙ СЕРИИ



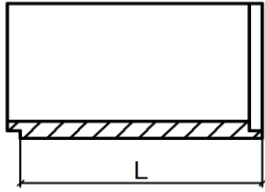
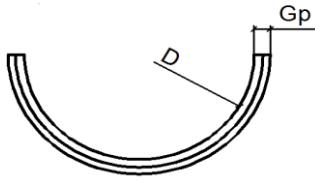
Denumire Наименование	Dimensiuni (mm) / Размеры(мм)				Greutate/ Вес/кг
	L	I	H/h	Gp	
RAF 6-10	1000	600	250/120	110	177

La cerere:

ПО ТРЕБОВАНИЮ

· se execută și alte dimensiuni.

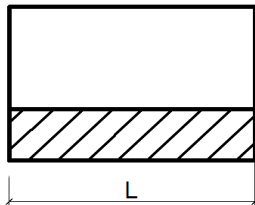
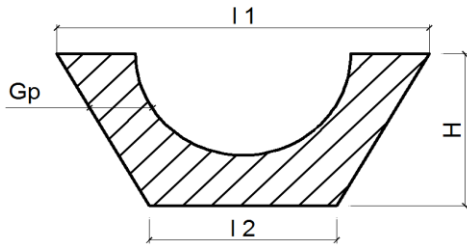
ИЗГОТАВЛИВАЮТСЯ И ДРУГИЕ РАЗМЕРЫ



3.2 RIGOLE TIP 1

ЛОТКИ ТИП 1

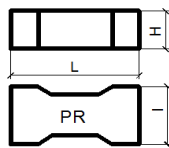
Denumire Наименование	Dimensiuni (mm) Размеры(мм)			Greutate/ Вес/кг
	L	D	Gp	
RS 30	1000	300	40	60
RS 40	1000	400	50	95
RS 50	1000	500	70	130
RS 60	1000	600	70	180
RS 80	1000	800	80	350
RS 100	1000	1000	100	550



3.3 RIGOLE TIP 2

ЛОТКИ ТИП 2

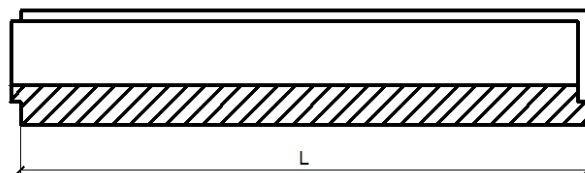
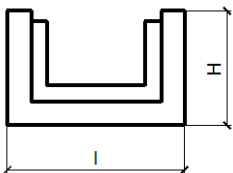
Denumire Наименование	Dimensiuni (mm) Размеры(мм)				Greutate/ Вес/кг
	L	I1 / I2	H	Gp	
RT 435	1000	1300/870	435	150	
RT 435	1000	1300/870	435	250	
RT 750	1000	1730/870	750	150	
RT 750	1000	1730/870	750	250	

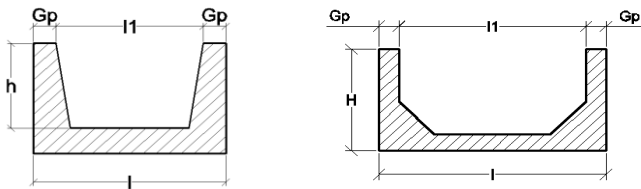
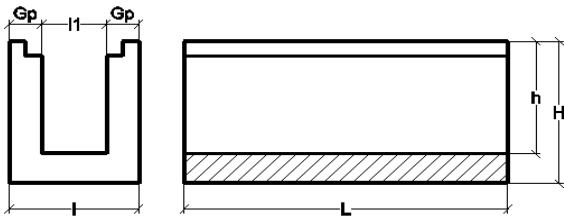


3.4 RIGOLE CU PLACĂ CAROSABILĂ

ДЛЯ ПРОЕЗДА АВТОТРАНСПОРТА

Denumire Наименование	Dimensiuni (mm) Размеры(мм)			Greutate/ Вес/кг
	L	I	H	
RCP 1	3000	650	600	
PR1	490	300	150	





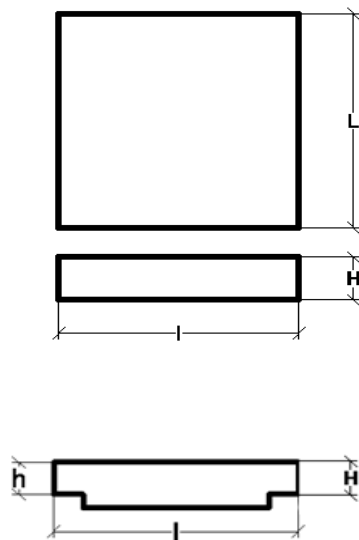
3.5 RIGOLE NECAROSABILE

ЛОТКИ НЕ ПРЕДНАЗНАЧЕННЫЕ ДЛЯ ПРОЕЗДА ТРАНСПОРТА

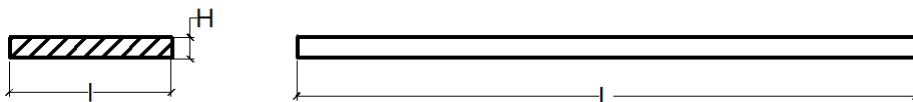
Denumire Наименование	Dimensiuni (mm) / Размеры(мм)				Greutate/ Вес/кг
	L	l/l1	H/h	Gp	kg
L 4-8	2985	780/680	530/450	50	900
L 6 - 8	2985	1160/900	530/450	50	1130
L-1	2000	640/400	720/600	120	1125
IL - 30	2985	350/250	350/250	50	500
RU 1,2-10	1000	120/40	100/60	40	30
RU 2,8-10	1000	280/220	200/150	30	60
RU 4-10	1000	400/300	250/200	50	114
RU 4-10*	1000	400/320	480/380	100	270
RU 5-10	1000	500/400	250/200	50	128
RU 6-10	1000	600/510	250/200	45	135
RU 6,8-12,4	1240	680/500	430/330	80	440

3.6 PLĂCI PENTRU RIGOLE

ПЛИТЫ ПЕРЕКРЫТИЯ ДЛЯ ЛОТКОВ



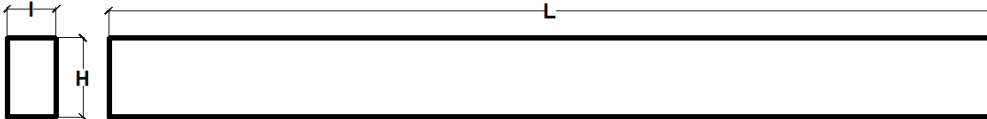
Denumire Наименование	Dimensiuni (mm) / Размеры(мм)			Greutate/ Вес/кг
	l	L	H/h	kg
P 3 - 4	2990	400	100	300
P 5 - 8	2990	780	70	410
P 8 - 8	2990	1160	100	870
P 11 - 8	2990	1480	100	1108
P 5d - 8	740	780	70	100
RUPA 2,9-7,6/1	290	760	100	52
RUPA 4-2,1/0,3	400	210	30	6
RUPA 4-3,6/0,3	400	360	30	10
RUPA 4-4/0,8	400	400	80	30
RUPA 4-8/0,4	400	800	40	30
RUPA 4-13/2	400	1300	200	250
RUPA 5-5/0,35	500	500	35	21
RUPA 5-9/1,2	500	900	120	130
RUPA 5-10/0,5	500	1000	50	60
RUPA 5-10/1/0,7*	500	1000	100/70	105
RUPA 5-10/1,5	500	1000	150	180
RUPAG 6-10/0,5	600	1000	50	72
RUPAG 6-10/1,5	600	1000	150	216
RUPA 6,8-12,4/1,5	680	1240	150	300
RUPA 8-3/1	800	300	100	58



4. PILONI DREPTUNGHILARI

ОПОРЫ ПРЯМОУГОЛЬНЫЕ

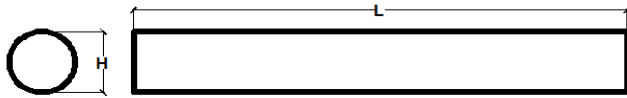
Denumire Наименование	Dimensiuni (mm) Размеры(мм)			Greutate/ Вес/кг
	L	I	H	
C 3,5-TAIII-1	3000	500	800	3000
C 3,5-TAIII-2	3000	500	800	3000
C 5,5-TAIII-1	5000	500	800	5000
C 5,5-TAIII	5000	500	800	5000
C 7,5-TAIII	7000	500	800	7000
C 7,5-TAIII	7000	500	800	7000
C 9,5-TAIII	9000	500	800	9000



5. PILONI CILINDRICI

ОПОРЫ ЦИЛИНДРИЧЕСКИЕ

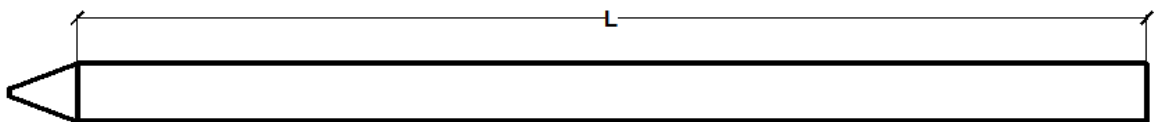
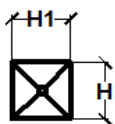
Denumire Наименование	Dimensiuni (mm) Размеры(мм)		Greutate/ Вес/кг
	L	D	
C 2,0-20 TAIII	2000	800	2500
C 4,5-20 TAIII	4000	800	3000
C 4,8-14 TAIII	4000	800	5000
C 4,8-20 TAIII	4000	800	5000
C 6,8-14 TAIII	6000	800	7500
C 6,8-20 TAIII	6000	800	7500



6. PILOȚI

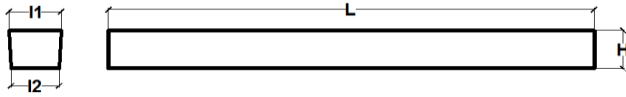
СВАИ

Denumire Наименование	Dimensiuni (mm) Размеры(мм)		Greutate/ Вес/кг
	L	H/H1	
SM 6-35 T3	6400	350/350	1900
SM 6-35 T4	6400	350/350	1900
SM 7-35 T4	7400	350/350	2200
SM 8-35 T4	8400	350/350	2500
SM 8-35 T5	8400	350/350	2500
SM 9-35 T5	9450	350/350	2800
SM 10-35 T4	10400	350/350	3100
SM 10-35 T5	10400	350/350	3100
SM 11-35 T3	11400	350/350	3400
SM 11-35 T4	11400	350/350	3400
SM 11-35T7	11400	350/350	3400
SM 12-35 T4	12400	350/350	3700
SM 12-35 T5	12400	350/350	3700
SM 12-35 T6	12400	350/350	3700
SM 12-35 T7	12400	350/350	3700



7. GRINZI DIN BETON ARMAT SECȚIUNE TRAPEZ

БЛОКИ ЛЕЖНЯ

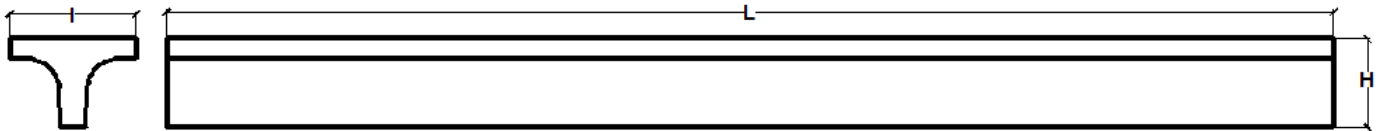


Denumire Наименование	Dimensiuni (mm) Размеры(мм)				Greutate/ Вес/кг
	L	H	I 1	I 2	
L-1	3300	500	630	580	2500
L-2	3800	500	630	580	2900
L-3	4800	500	630	580	3600
L-4	5850	500	630	580	4300
L-5	4650	500	630	580	3520

8. GRINZI DIN BETON ARMAT SECȚIUNE T

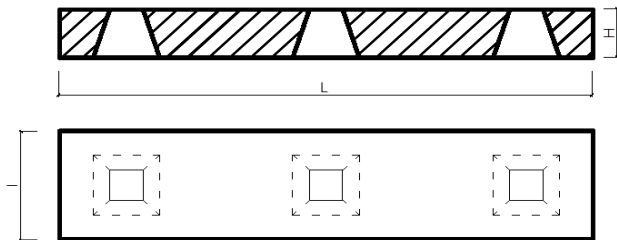
БАЛКИ ЖЕЛЕЗОБЕТОННЫЕ Т-ОБРАЗНЫЕ

Denumire Наименование	Dimensiuni (mm) Размеры(мм)			Greutate/ Вес/кг
	L	I	H	
B-1-12-3,4	12000	1300	900	10850
B-2-12-3,4	12000	1300	900	10850
B-1-15-3,4	15000	1300	900	13600
B-2-15-3,4	15000	1300	900	13600
B-1-1800-110-108-1	18000	1100	1080	16750
B 1200-130-93-1	12000	1300	930	11400
B 1200-130-93-2	12000	1300	930	11400
B 1200-130-93-3	12000	1300	930	11400
B 1200-130-93-4	12000	1300	930	11400
B 1200-130-93-5	12000	1300	930	11400



9. GRINZI BLOCURI

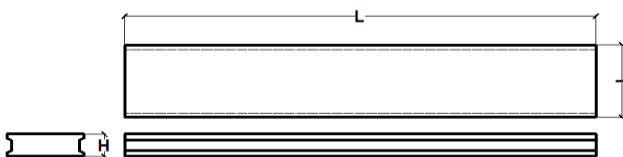
БЛОКИ РИГЕЛЯ



Denumire Наименование	Dimensiuni (mm) Размеры(мм)			Greutate/ Вес/кг
	L	I	H	
1BN 25-1-1	2500	900	400	1950
1BN 25-1-2	2500	900	400	1950
1BN 40-1-1	4000	900	400	3130
1BN 40-1-3	4000	900	400	3130
3RK 56-TAIII-1	6520	1400	750/650	13250
3RK 56-TAIII-4	6520	1400	750/650	13250
3RP 51 -TAIII-1	5050/4550	1550/1350	700/400	12300
3RP 51 -TAIII-2	5050/4550	1550/1350	700/400	12300
3RP 51 -TAIII-3	5050/4550	1550/1350	700/400	12300

10. PLĂCI DE TRECERE

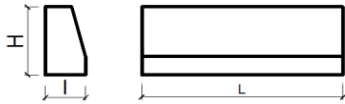
ПЛИТЫ ПЕРЕХОДНЫЕ ДЛЯ МОСТОВ



Denumire Наименование	Dimensiuni (mm) Размеры(мм)			Greutate/ Вес/кг
	L	I	H	
P 400-98-25 TA	4000	980	250	2100
P 400-124-25 TA	4000	1240	250	2700
P 600-90-30 TA	6000	980	300	4000
P 6,0	6000	980	300	4000
P 8-1	8000	980	400	7500
Pк-8-1	8000	980	400	6860
Pк-8-1	8000	980	400	6860

11. BLOCURI PENTRU ACOSTAMENT

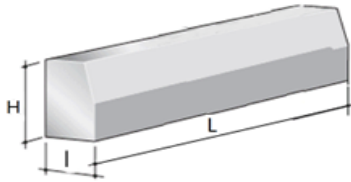
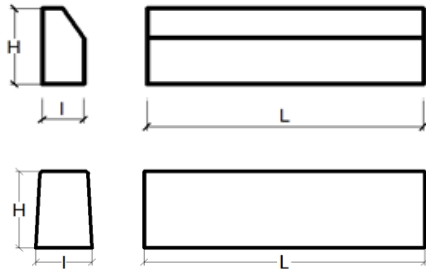
БЛОКИ ДЛЯ ВОДОТВОДА



Denumire Наименование	Dimensiuni (mm) Размеры(мм)			Greutate/ Вес/кг
	L	I	H	
B-2(B-2-20-40)	1000	325	200	160
B-5	1000	150	450	190
B-9	800	510	250	210

12. BORDURI

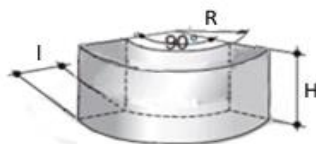
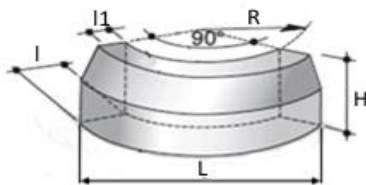
БОРТОВЫЕ КАМНИ



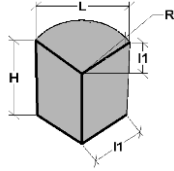
Denumire Наименование	Dimensiuni (mm) Размеры(мм)			Greutate/ Вес/кг
	L	I	H	
BR 100.30.18	1000	180	300	127
BR 100.30.15	1000	150	300	100
BR 50.20.8	500	80	300	20
BR 100.46.26	1000	260	460	240
BR 100.30.20	1000	200	300	130
BR 100.30.20*	1000	200	300	120
BR 100.30/12.20*	1000	200	300/120	100
BR 100.30.20d	1000	200	300	140
BR 100.30.16	1000	160	300	110
BR 100.26.15	1000	150	260	88
BR 50.26.15	500	150	260	44
BR 100.25.18	1000	180	250	94
BR 100.25.14	1000	140	250	76
BR 100.20.25	1000	250	200	110
BR 100.20.18	1000	180	200	80
BR 100.20.14	1000	140	200	60
BR 100.20.11	1000	110	200	50
BR 100.20.10	1000	100	200	44
BR 100.18.20	1000	200	180	80
BR 100.16.20	1000	200	160	66
BR 100.14.8	1000	80	140	25
BR 100.7.6	1000	60	70	8
BRD 165.38.50	1650	500	380	450
BRD 100.32.4	1000	40	320	30

12.1 BORDURI CURBE

РАДИУСНЫЕ БОРДЮРЫ



Denumire Наименование	Dimensiuni (mm) / Размеры(мм)					Greutate/ Вес/кг
	L	I	I1	H	R	
BRC 95.20.7	950	70	-	200	940	29
BRC 85.14.25	850	250	-	140	600	64
BRC 80.30.15	800	150	120	300	540	70
BRC 70.20.10	700	100	-	200	500	30
BRC 70.19.9	700	90	-	190	540	26
BRC 70.30.19	700	190	170	300	490	82
BRC 70.18.22	700	220	-	180	500	60
BRC 67.30.19	670	190	-	300	470	82
BRC 63.20.14	630	140	-	200	460	38
BRC 63.25.14	630	140	-	250	475	48
BRC 57.25.17	570	170	-	250	435	52
BRC 57.25.15	570	150	130	250	400	43
BRC 55.25.15	550	150	-	250	405	45
BRC 54.18.18	540	180	-	180	390	38
BRC 54.18.10	540	100	-	180	400	21
BRC 42.25.16	420	160	-	250	335	36
BRC 42.18.21	420	210	-	180	305	33
BRC 34.25.13	340	130	-	250	250	24



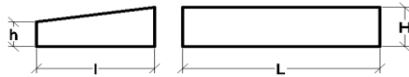
12.2 CAP DE BORDURA

ОГОЛОВНИК БОРДЮРА

Denumire Наименование	Dimensiuni (mm) / Размеры(мм)					Greutate/ Вес/кг
	L	I	I1	H	R	
CRB 22.20.15	220	150	140	200	155	14
CRB 20.25.14	200	140	110	250	140	14

12.3 BORDURI-RAMPĂ PENTRU DRUMURI DE ACCES

БОРДЮРЫ-ПАНДУСЫ ДЛЯ ПОДЪЕЗДНЫХ ПУТЕЙ



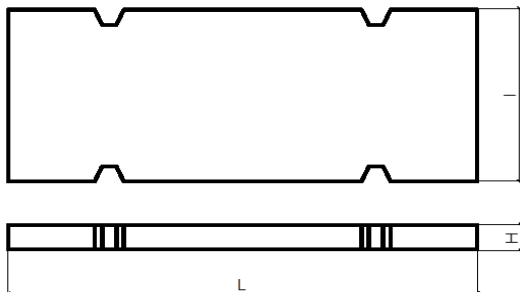
Denumire Наименование	Dimensiuni (mm) / Размеры(мм)				Greutate/ Вес/кг
	L	I	H	h	
BRR 50.30.22/14	500	300	220	140	62
BRR 50.30.17/9	500	300	170	90	48

12.4 BORDURI PENTRU SENS GIRATORIU

БОРДЮРЫ ДЛЯ КОЛЬЦЕВЫХ РАЗВЯЗОК



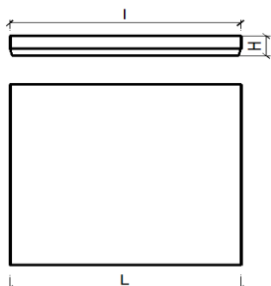
Denumire Наименование	Dimensiuni (mm) / Размеры(мм)						Greutate/ Вес/кг
	L	I	I1	H	R	h	
BRR 50.30.22/14	500	300		220		140	62
BRR 50.30.17/9	500	300		170		90	48
BRC 80.30.15	800	150	120	300	540		70
BRC 70.30.19	700	190	170	300	490		82
BRC 57.25.15	570	150	130	250	400		43



13. PLĂCI PENTRU DRUMURI TEMPORARE

ПЛИТЫ ДЛЯ ВРЕМЕННЫХ ДОРОГ

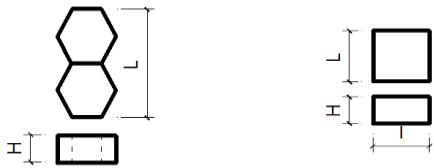
Denumire Наименование	Dimensiuni (mm) / Размеры(мм)			Greutate/ Вес/кг
	L	I	H	
2P 30 - 18-30	3000	1750	170	2200
2P 18 - 18	1750	1750	160	1200
2P 18 - 15	1750	1500	160	1030



14. PLĂCI TROTUARE

ПЛИТЫ ТРОТУАРНЫЕ

Denumire Наименование	Dimensiuni (mm) / Размеры(мм)			Greutate/ Вес/кг
	L	I	H	
9K6	900	900	60	120
9K10	900	900	100	190
9.4,5 P10	900	450	100	60



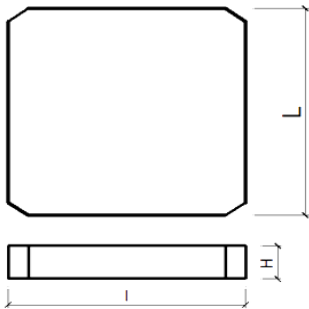
15. PLĂCI PAVAJ VIBROPRESATE

ПЛИТЫ ТРОТУАРНЫЕ ВИБРОПРЕССОВАННЫЕ

Denumire Наименование	Dimensiuni (mm) Размеры(мм)			Greutate/ Вес/кг
	L	I	H	
Patrat	125	125	65	
Hexagon	255	130	65	

16. PREFABRICATE PENTRU AMENAJARE ACOSTAMENT

ИЗДЕЛИЯ ДЛЯ БЛАГОУСТРОЙСТВА ОБОЧИН



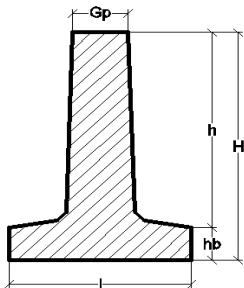
Denumire Наименование	Dimensiuni (mm) Размеры(мм)				Greutate/ Вес/кг
	L	I	H	Gp	
PB1 - 12	1000	1000	120	120	
PB1 - 16	1000	1000	160	160	
PB1 - 20	1000	1000	200	200	

17. SEPARATORI DE TRAFIC

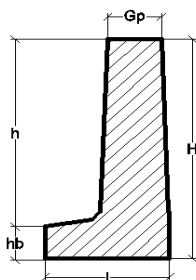
РАЗДЕЛИТЕЛЬНЫЕ БЕТОННЫЕ ОГРАЖДЕНИЯ

17.1 TIP "T"

ТИП "Т"



Denumire Наименование	Dimensiuni (mm) / Размеры(мм)						Greutate/ Вес/кг
	L	I	Gp	H	hb	h	
STT 6	1980	500	100	600	100	500	500
STT 7	1980	500	150	700	100	600	713



17.2 TIP "L"

ТИП "Л"

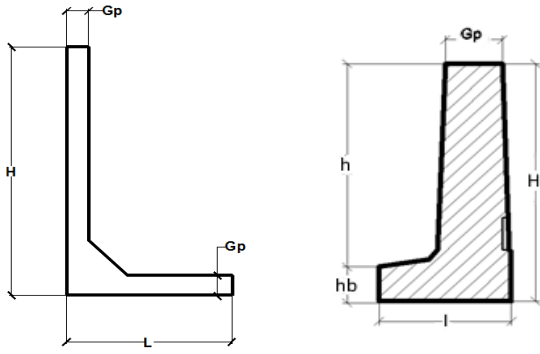
Denumire Наименование	Dimensiuni (mm) / Размеры(мм)						Greutate/ Вес/кг
	L	I	GP	H	hb	h	
STL 6	1980	400	100	600	100	500	420

La cerere:

ПО ТРЕБОВАНИЮ

· se execută și alte dimensiuni.

ИЗГОТАВЛИВАЮТСЯ И ДРУГИЕ РАЗМЕРЫ



18. PEREȚI DE SPRIJIN AUTOPORTANȚI

САМОНЕСУЩИЕ ПОДПОРНЫЕ СТЕНЫ

18.1 TIP "L"

ТИП "L"

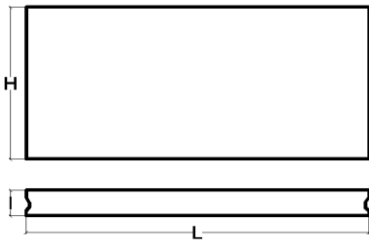
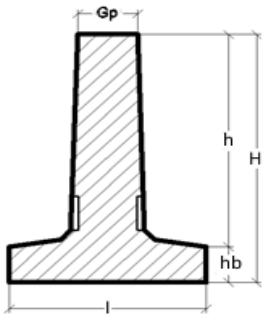
Denumire Наименование	Dimensiuni (mm) / Размеры(мм)						Greutate/ Вес/кг
	L	l	Gp	H	hb	h	
PS 25/15	1500		200	2500			
PSL 6	1980	400	100	600	100	500	420



18.2 TIP "T"

ТИП "T"

Denumire Наименование	Dimensiuni (mm) / Размеры(мм)						Greutate/ Вес/кг
	L	l	Gp	H	hb	h	
PST 6	1980	500	100	600	100	500	500
PST 7	1980	500	150	700	100	600	713



18.3 PEREȚI DE SPRIJIN DIN PANOURI

ПОДПОРНЫЕ СТЕНЫ ИЗ ЖБ ПАНЕЛЕЙ

Denumire Наименование	Dimensiuni (mm) / Размеры(мм)			Greutate/ Вес/кг
	L	l	H	
PS 30.9.2,5	2980	250	885	1620
PS 30.12.2,5	2980	250	1185	2060
PS 30.15.2,5	2980	250	1485	2580
PS 30.18.2,5	2990	250	1785	3120
PS 60.9.2,5	5980	250	885	3200
PS 60.12.2,5	5980	250	1185	4100
PS 60.15.2,5	5980	250	1485	5100
PS 60.18.2,5	5980	250	1785	6300



18.4 FUNDAȚIE PENTRU PEREȚI DE SPRIJIN

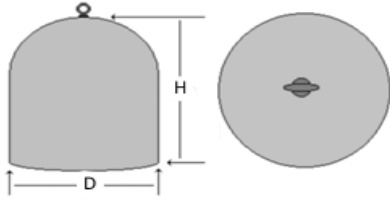
ФУНДАМЕНТЫ ПОД ПОДПОРНЫЕ СТЕНЫ

Denumire Наименование	Dimensiuni (mm) / Размеры(мм)				Greutate/ Вес/кг
	L	l	H	h	
FPS 8.4.3,5	790	400	350	200	

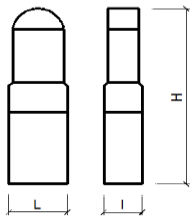
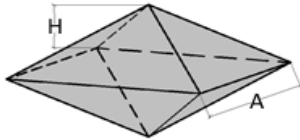
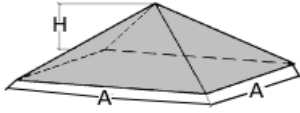


19. ELEMENTE BLOCARE ACCES

ЭЛЕМЕНТЫ БЛОКИРОВКИ ДОСТУПА ТРАНСПОРТА



Denumire Наименование	Dimensiuni (mm) / Размеры(мм)			Greutate/ Вес/кг
	D	H	A	
EBA 50	500	550		213
EBA 15/10		100	150	2
EBA 45/33		330	450	53
EBA 30/20		200	300	30
EBA 60/40		400	600	230



20. STÎLPI MARCATORI DE TRASEU

МАРКИРОВОЧНЫЕ СТОЛБИКИ

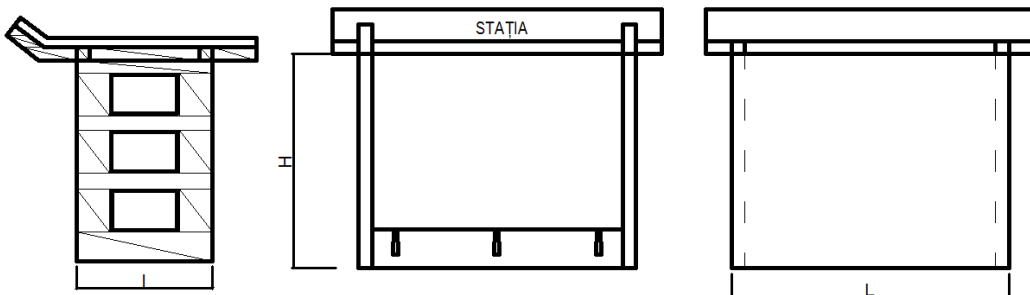
Denumire Наименование	Dimensiuni (mm) / Размеры(мм)			Greutate/ Вес/кг
	L	I	H	
SS 1	290	190	200	
SS 2	180	150	700	

21. STAȚII DE AȘTEPTARE

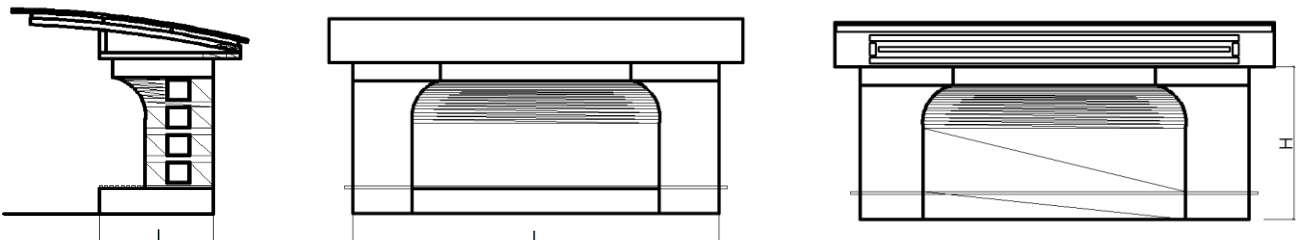
ОСТАНОВКИ ОБЩЕСТВЕННОГО ТРАНСПОРТА

Denumire Наименование	Dimensiuni (mm) / Размеры(мм)			Greutate/ Вес/кг
	L	I	H	
Tip 2	6150	1475	2500	
Tip 1	3000	1550	2850	

TIP 1



TIP 2

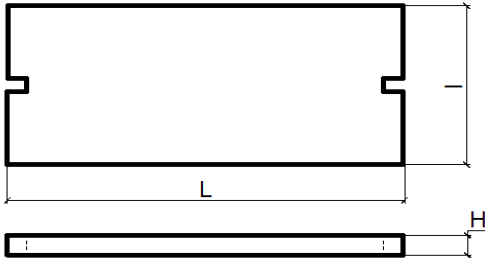


22.PREFABRICATE PENTRU CALEA FERATĂ

ЖЕЛЕЗОБЕТОННЫЕ ИЗДЕЛИЯ ДЛЯ ЖЕЛЕЗНОЙ ДОРОГИ

22.1. PLANȘEE DE TRECERE A CĂII FERATE

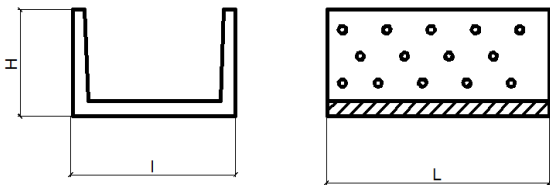
ПЛИТЫ ПЕРЕХОДНЫЕ Ж/ДОРОГИ



Denumire Наименование	Dimensiuni (mm) Размеры(мм)			Greutate/ Вес/кг
	L	I	H	
PP - 1	1500	1300	245	980
PP - 2	1500	1160	150	580
PP - 3	1500	1300	245	1060
P - 1	2160	1340	120	860
P - 2	2160	1090	120	700
PJ - 1	2160	1000	100	550
P - 1p	1080	1340	120	430
P - 2p	1080	1090	120	350

22.2.RIGOLE PENTRU LINII CALE FERATĂ

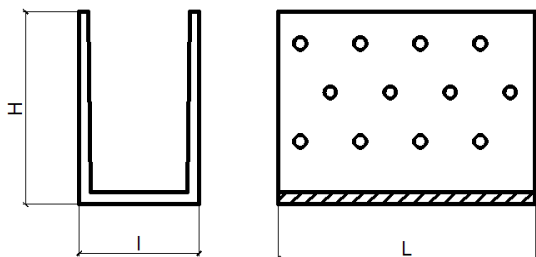
ЛОТКИ ДРЕНАЖНЫЕ МЕЖПУТЕВЫЕ



Denumire Наименование	Dimensiuni (mm) Размеры(мм)			Greutate/ Вес/кг
	L	I	H	
MPL - 0.5	1500	700	600	600
MPL - 0.75	1500	700	850	850
MPL - 100	1500	700	1100	1020
MPL - 125	1500	700	1350	1250
MPL - 150	1500	700	1600	1650
CRL	750	700	50	70

22.3. RIGOLE DINTRE TRAVERSE

ЛОТКИ ДРЕНАЖНЫЕ МЕЖЩПАЛЬНЫЕ

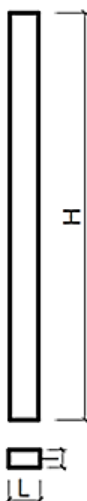


Denumire Наименование	Dimensiuni (mm) Размеры(мм)			Greutate/ Вес/кг
	L	I	H	
MŞL - 0.35	1500	392	450	400
MŞL - 0.50	1500	392	600	450
MŞL - 0.70	1500	392	800	600
CRL	750	340	70	40

22.4. STÎLPI DE SEMNALIZARE

СТОЛБИКИ СИГНАЛЬНЫЕ

Denumire Наименование	Dimensiuni (mm) Размеры(мм)			Greutate/ Вес/кг
	L	I	H	
SS - 1	80	150	1900	60
SS - 1 (SVA)	80	150	1900	60
SSD	120	60	1500	20
SSD	120	60	1500	20



22.5. STÎLPI DE PROTECȚIE

СТОЛБИКИ ОГРАЖДЕНИЯ

Denumire Наименование	Dimensiuni (mm) Размеры(мм)			Greutate/ Вес/кг
	L	I	H	
SO - 1	150	150	1800	100
SO - 2	140	140	3000	140

22.6. STÎLPI DE PICNET

СТОЛБИКИ РЕПЕРНЫЕ

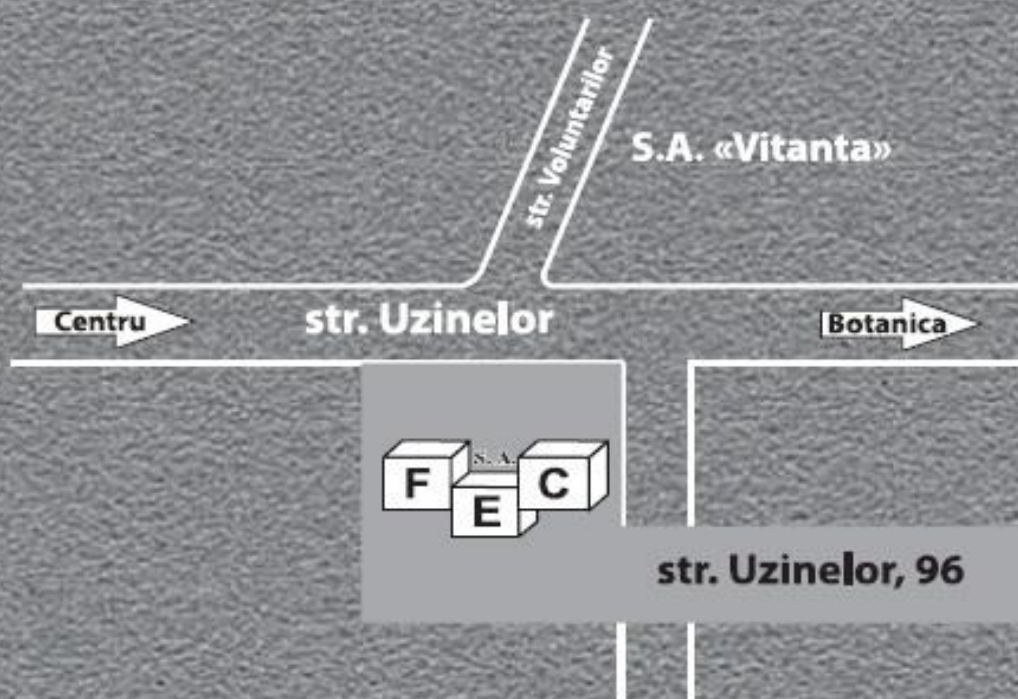
Denumire Наименование	Dimensiuni (mm) Размеры(мм)			Greutate/ Вес/кг
	L	I	H	
PSJ	140	140	1500	70
PSJ	100	100	1000	20

La cerere:

ПО ТРЕБОВАНИЮ

se execută elemente de alte dimensiuni.

ИЗГОТАВЛИВАЮТСЯ ЭЛЕМЕНТЫ ДРУГИХ РАЗМЕРОВ



S.A. Fabrica Elemente de Construcții

str. Uzinelor, 96, MD-2036, mun. Chișinău, Republica Moldova

tel +373 (22) 855-844; 855-845

tel/fax +373 (22) 855-838

e-mail office@fec.md

www.fec.md