



FABRICA ELEMENTE DE CONSTRUCȚII S.A.



**ELEMENTE PENTRU APEDUCT, CANALIZARE,  
GAZIFICARE, DRENAJ, TRASEE TERMICE  
ȘI ELECTRICE**

СБОРНЫЕ ЭЛЕМЕНТЫ ДЛЯ ВОДОПРОВОДА, КАНАЛИЗАЦИИ, ГАЗОФИКАЦИИ, ТЕПЛОТРАСС,  
ЭЛЕКТРОСЕТЕЙ И ДРЕНАЖНЫХ СИСТЕМ

CONSTRUIȚI CU NOI

## NOMENCLATOR

### ОГЛАВЛЕНИЕ

#### 1. CĂMINE DE VIZITARE CIRCULARE PENTRU APEDUCT, CANALIZARE, GAZIFICARE (STANDARD EN 1917-ATM 01/01/045: 2013)

*КРУГЛЫЕ СМОТРОВЫЕ КОЛОДЦЫ ДЛЯ ВОДОПРОВОДА, КАНАЛИЗАЦИИ, ГАЗИФИКАЦИИ*

- 1.1. ELEMENTE DE BAZĂ CU DEVERSORI  
*БАЗОВЫЕ ЭЛЕМЕНТЫ С ПРОХОДАМИ*
- 1.2. ELEMENTE DE RACORD  
*КОЛЬЦА ПЕРЕХОДНЫЕ С ВОДООТВОДАМИ*
- 1.3. INELE - PEREȚI  
*КОЛЬЦА СТЕНОВЫЕ*
- 1.4. INELE CU CON  
*КОЛЬЦА С КОНУСОМ*
- 1.5. CONURI  
*КОНУСА*
- 1.6. ELEMENTE DE BAZĂ  
*БАЗОВЫЕ ЭЛЕМЕНТЫ*
- 1.7. INELE PENTRU CĂMINE  
*КОЛЬЦА СТЕНОВЫЕ*
- 1.8. PLĂCI DE REDUCȚIE  
*АДАПТАЦИОННЫЕ ПЛИТЫ*
- 1.9. PLĂCI DE ACOPERIRE CAROSABILE  
*ПЛИТЫ ПЕРЕКРЫТИЯ ПРЕДНАЗНАЧЕННЫЕ ДЛЯ ПРОЕЗДА ТРАНСПОРТА*
- 1.10. PLĂCI DE ACOPERIRE NECAROSABILE  
*ПЛИТЫ ПЕРЕКРЫТИЯ*
- 1.11. INELE DE ADUCERE LA COTĂ  
*ОПОРНЫЕ КОЛЬЦА*

#### 2. CĂMINE DE VIZITARE CIRCULARE PENTRU APEDUCT, CANALIZARE, GAZIFICARE (SERIA 3.900.1-14 GOST 8020-90)

*КРУГЛЫЕ СМОТРОВЫЕ КОЛОДЦЫ ДЛЯ ВОДОПРОВОДА, КАНАЛИЗАЦИИ, ГАЗИФИКАЦИИ*

- 2.1. ELEMENTE DE BAZĂ  
*БАЗОВЫЕ ЭЛЕМЕНТЫ*
- 2.2. INELE  
*КОЛЬЦА*
- 2.3. PLĂCI DE ACOPERIRE  
*ПЛИТЫ ПЕРЕКРЫТИЯ*
- 2.4. FUNDAȚII PENTRU INELE  
*ПЛИТЫ ДНИЩА*
- 2.5. INELE DE ADUCERE LA COTĂ  
*КОЛЬЦА ОПОРНЫЕ АДАПТАЦИОННЫЕ*
- 2.6. PLĂCI DE SPRIJIN  
*ПЛИТЫ ОПОРНЫЕ*
- 2.7. GARNITURI DIN CAUCIUC  
*РЕЗИНОВЫЕ УПЛОТИТЕЛИ*
- 2.8. TRAPE DIN FONTĂ  
*ЛЮКИ ЧУГУННЫЕ*
- 2.9. TREPTE DE ACCES  
*СКОБЫ ОПОРНЫЕ*

#### 3. CĂMINE DE VIZITARE RECTANGULARE PENTRU APEDUCT, CANALIZARE, GAZIFICARE.

*СМОТРОВЫЕ КОЛОДЦЫ ПРЯМОУГОЛЬНЫЕ ДЛЯ ВОДОПРОВОДА, КАНАЛИЗАЦИИ, ГАЗИФИКАЦИИ.*

- 3.1 ELEMENTE - BAZĂ  
*БАЗОВЫЕ ЭЛЕМЕНТЫ*
- 3.2 ELEMENTE - PEREȚI  
*СТЕНОВЫЕ ЭЛЕМЕНТЫ*
- 3.3 PLĂCI DE ACOPERIRE  
*ПЛИТЫ ПЕРЕКРЫТИЯ*
  - 3.3.1 PLĂCI DE ACOPERIRE CU GURĂ DE VIZITARE PĂTRATĂ  
*ПЛИТЫ ПЕРЕКРЫТИЯ С КВАДРАТНЫМ ОТВЕРСТИЕМ*
  - 3.3.2 PLĂCI DE ACOPERIRE CU GURĂ DE VIZITARE CIRCULARĂ  
*ПЛИТЫ ПЕРЕКРЫТИЯ С КРУГЛЫМ ОТВЕРСТИЕМ*
  - 3.3.3 PLĂCI DE ACOPERIRE CU GRILĂ  
*ПЛИТЫ ПЕРЕКРЫТИЯ РЕШЕТЧАТЫЕ*
  - 3.3.5 PLĂCI DE ACOPERIRE PIETONALE  
*ПЛИТЫ ПЕРЕКРЫТИЯ ПОД ПЕШЕХОДНЫЕ ДОРОЖКИ*

#### 4. ȚEVI STANDARD EN 1916 (GOST 6482-88:GOST 20054-82)

*ТРУБЫ*

- 4.1. ȚEVI CU MUFĂ DIN BETON INTEGRATE  
*ТРУБЫ БЕТОННЫЕ РАСТРУБНЫЕ С РЕЗИНОВЫМ УПЛОТНИТЕЛЕМ*
- 4.2. ȚEVI CU MUFĂ DIN BETON NEINTEGRATE  
*ТРУБЫ БЕТОННЫЕ РАСТРУБНЫЕ*
- 4.3. ȚEVI CU MUFĂ DIN BETON ARMAT INTEGRATE  
*ТРУБЫ ЖЕЛЕЗОБЕТОННЫЕ РАСТРУБНЫЕ С РЕЗИНОВЫМ УПЛОТНИТЕЛЕМ*
- 4.4. ȚEVI CU MUFĂ DIN BETON ARMAT NEINTEGRATE  
*ТРУБЫ ЖЕЛЕЗОБЕТОННЫЕ РАСТРУБНЫЕ*
- 4.5. ȚEVI DIN BETON ARMAT CU ȘER ȘI BUZĂ  
*ТРУБЫ ЖЕЛЕЗОБЕТОННЫЕ ФАЛЬЦЕВЫЕ*
- 4.6. ȚEVI DIN BETON ARMAT PENTRU SUBTRAVERSĂRI  
*ТРУБЫ ЖЕЛЕЗОБЕТОННЫЕ ПОД НАСЫПИ*

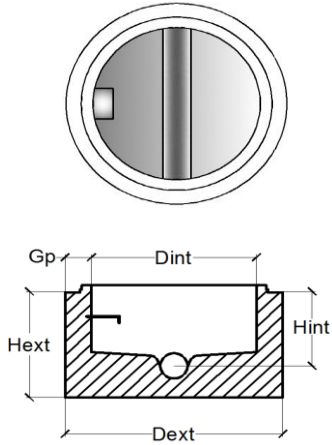
- 4.7. ȚEVI SECȚIONATE  
ТРУБЫ СЕКЦИОННЫЕ
- 4.8. ÎMBINĂRI ȘI NODURI INDIVIDUALE TIP 1  
ИНДИВИДУАЛЬНЫЕ СОЕДИНЕНИЯ И УЗЛЫ ТИП 1
- 4.9. ÎMBINĂRI ȘI NODURI INDIVIDUALE TIP 2  
ИНДИВИДУАЛЬНЫЕ СОЕДИНЕНИЯ И УЗЛЫ ТИП 2
- 4.10. FUNDAȚII PENTRU ȚEVI  
ЛЕКАЛЬНЫЕ БЛОКИ ПОД ТРУБЫ
- 4.11. GARNITURI DIN CAUCIUC TIP 1  
РЕЗИНОВЫЕ УПЛОТНИТЕЛИ ТИП 1
- 4.12. GARNITURI DIN CAUCIUC TIP 2  
РЕЗИНОВЫЕ УПЛОТНИТЕЛИ ТИП 2
- 5. CONSTRUCȚII REZERVOARE**  
КОНСТРУКЦИИ ДЛЯ РЕЗЕРВУАРОВ
- 5.1. PLĂCI PEREȚI  
СТЕНОВЫЕ ПАНЕЛИ
- 5.2. PLĂCI DE ACOPERIRE  
ПЛИТЫ ПОКРЫТИЯ
- 6. ELEMENTE PENTRU DRENAJ**  
ЭЛЕМЕНТЫ ДЛЯ ДРЕНАЖНЫХ СИСТЕМ
- 6.1. INELE PENTRU DRENAJ (EN 1917)  
КОЛЬЦА ЖЕЛЕЗОБЕТОННЫЕ
- 6.2. INELE PENTRU DRENAJ (SERIA 3.900.1-14)  
КОЛЬЦА ЖЕЛЕЗОБЕТОННЫЕ
- 6.3. RIGOLE PENTRU DRENAJ  
ЛОТКИ
- 6.4. ȚEVI DIN BETON PENTRU DRENAJ  
ТРУБЫ БЕТОННЫЕ РАСТРУБНЫЕ
- 6.5. ELEMENTE DE BAZĂ PENTRU DRENAJ (EN 1917)  
БАЗОВЫЕ ЭЛЕМЕНТЫ
- 6.6. ELEMENTE DE BAZĂ PENTRU DRENAJ (SERIA 3.900.1-14)  
БАЗОВЫЕ ЭЛЕМЕНТЫ
- 7. ARTICOLE PENTRU REȚELE TERMOCOM, CABLURI TELECOM, FIBRE OPTICE ȘI ELECTRICE.**  
ИЗДЕЛИЯ ДЛЯ ТЕПЛОТРАСС, ТЕЛЕКОММУНИКАЦИОННЫХ, ОПТИЧЕСКИХ И ЭЛЕКТРИЧЕСКИХ КАБЕЛЬНЫХ СЕТЕЙ.
- 7.1. CĂMINE RECTANGULARE  
КОЛОДЦЫ ПРЯМОУГОЛЬНЫЕ
- 7.1.1. ELEMENTE-BAZĂ  
БАЗОВЫЕ ЭЛЕМЕНТЫ
- 7.1.2. ELEMENTE-PEREȚI  
СТЕНОВЫЕ ЭЛЕМЕНТЫ
- 7.1.3. PLĂCI DE ACOPERIRE  
ПЛИТЫ ПЕРЕКРЫТИЯ
- 7.2. ELEMENTE PENTRU CANAL ELECTRIC  
ЭЛЕМЕНТЫ ДЛЯ ЭЛЕКТРИЧЕСКИХ КАНАЛОВ
- 7.2.1. ELEMENTE-BAZĂ  
БАЗОВЫЕ ЭЛЕМЕНТЫ
- 7.2.2. PLĂCI DE ACOPERIRE  
ПЛИТЫ ПЕРЕКРЫТИЯ ЛОТКОВ
- 7.3. RIGOLE  
ЛОТКИ
- 7.3.1. RIGORE TIP "U"  
ЛОТКИ ТИП "U"
- 7.3.2. RIGORE TIP "L"  
ЛОТКИ ТИП "L"
- 7.3.3. RIGOLE TIP "T"  
ЛОТКИ ТИП "T"
- 7.3.4. PLĂCI PENTRU RIGOLE  
ПЛИТЫ ПЕРЕКРЫТИЯ ЛОТКОВ
- 8. SEPARATORI DE GRĂSIMI ȘI HIDROCARBURI**  
СЕПАРАТОРЫ ЖИРОВ И УГЛЕВОДОРОДОВ
- 8.1. ELEMENTE-BAZĂ  
БАЗОВЫЕ ЭЛЕМЕНТЫ
- 8.2. PLĂCI DE ACOPERIRE  
ПЛИТЫ ПЕРЕКРЫТИЯ
- 9. VASE BIOLOGICE**  
БИОЛОГИЧЕСКИЕ ЕМКОСТИ
- 9.1. ELEMENTE-BAZĂ  
БАЗОВЫЕ ЭЛЕМЕНТЫ
- 9.2. PLĂCI DE ACOPERIRE  
ПЛИТЫ ПЕРЕКРЫТИЯ
- 10. FOȘĂ SEPTICĂ**  
ЖЕЛЕЗОБЕТОННЫЙ СЕПТИК

**1. CĂMINE DE VIZITARE CIRCULARE PENTRU APEDUCT,  
CANALIZARE, GAZIFICARE (STANDARD  
EN 1917-ATM 01/01/045: 2013)**

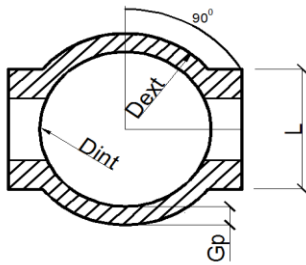
*КРУГЛЫЕ СМОТРОВЫЕ КОЛОДЦЫ ДЛЯ ВОДОПРОВОДА,  
КАНАЛИЗАЦИИ, ГАЗИФИКАЦИИ*

**1.1 ELEMENTE DE BAZĂ CU DEVERSORI**

*БАЗОВЫЕ ЭЛЕМЕНТЫ С ПРОХОДАМИ*



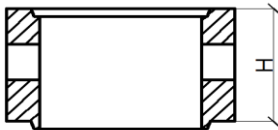
Denumire наименование	Dimensiuni (mm) / Размеры(мм)					Greutate вес кг
	Dext	Dint	Gp	Hext	Hext	kg
CBD 100/75/16 TIP 1	1320	1000	160	590	750	1750
CBD 100/75/16 TIP 2	1320	1000	160	590	750	1750
CBD 100/75/16 TIP 3	1320	1000	160	590	750	1750
CBD 100/75/16 TIP 4	1320	1000	160	590	750	1750
CBD 100/75/16 TIP 5	1320	1000	160	590	750	1750
CBD 100/75/16 TIP 6	1320	1000	160	590	750	1750
CBD 100/75/16 TIP 7	1320	1000	160	590	750	1750
CBD 100/75/16 TIP 8	1320	1000	160	590	750	1750
CBD 100/75/16 TIP 9	1320	1000	160	590	750	1750



**1.2 ELEMENTE DE RACORD**

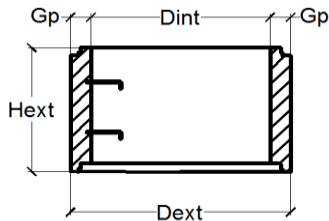
*КОЛЬЦА ПЕРЕХОДНЫЕ С ВОДОТВОДАМИ*

Denumire наименование	Dimensiuni (mm) / Размеры(мм)					Greutate вес кг
	Dext	Dint	Gp	H	L	kg
CR 100/80/78	1240	1000	120	800	780	1260
CR 100/80/68	1240	1000	120	800	680	1200

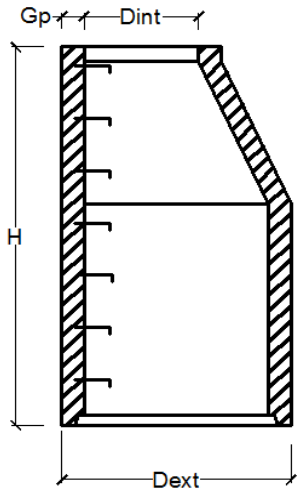


**1.3 INELE PENTRU CĂMINE**

*КОЛЬЦА СТЕНОВЫЕ*



Denumire наименование	Dimensiuni (mm) / Размеры(мм)				Greutate вес кг
	Dext	Dint	Gp	H	kg
CȚ 10-5/12*	1180	1000	120	500	383



1.4 INELE CU CON Standard EN 1917 - ATM 01/01/045:2013

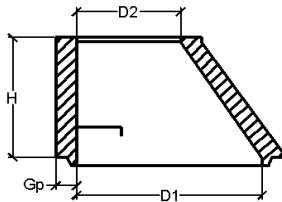
КОЛЬЦА С КОНУСОМ

Denumire наименование	Dimensiuni (mm) / Размеры(мм)				Greutatea вес kg
	Dext	Dint	Gp	H	
CIC 90	860/1240	620/1000	120	900	880
CIC 120	860/1240	620/1000	120	1200	1210
CIC 150	860/1240	620/1000	120	1500	1550
CIC 180	860/1240	620/1000	120	1800	1880
CIC 210	860/1240	620/1000	120	2100	2200

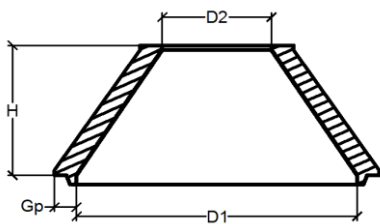
1.5. CONURI

КОНУСА

TIP 1 / ТИП 1



Denumire наименование	Dimensiuni (mm) / Размеры(мм)				Greutatea вес kg
	D1	D2	Gp	H	
Cn 8°	800	625	90	600	343
Cn 10°	1000	625	90	600	500
Cn 12°	1200	625	90	600	620
Cn 15°	1500	625	90	750	850

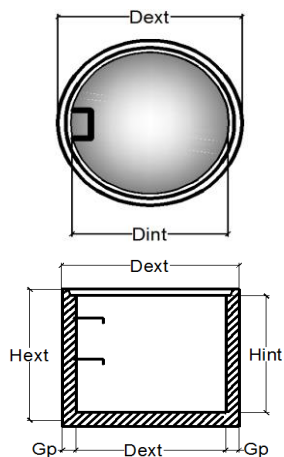


TIP 2 / ТИП 2

Denumire наименование	Dimensiuni (mm) / Размеры(мм)				Greutatea вес kg
	D1	D2	Gp	H	
Cn 20°	2000	980	100	600	1125

### 1.6 ELEMENTE DE BAZĂ

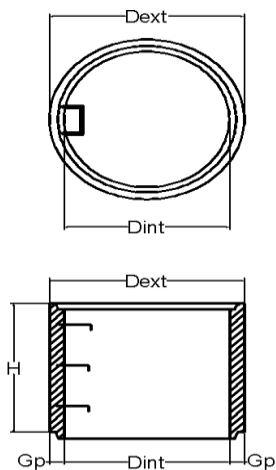
БАЗОВЫЕ ЭЛЕМЕНТЫ



Denumire наименование	Dimensiuni (mm) / Размеры(мм)					Greutate вес кг kg
	Dext	Dint	Gp	Hext	Hext	
CT 8-5*cu fund	980	800	90	350	500	502
CT 8-7,5*cu fund	980	800	90	600	750	660
CT 8-10*cu fund	980	800	90	850	1000	815
CT 10-5*cu fund	1180	1000	90	350	500	680
CT 10-7,5*cu fund	1180	1000	90	600	750	870
CT 10-10*cu fund	1180	1000	90	850	1000	1065
CT 12-5* cu fund	1380	1200	90	350	500	880
CT 12-7,5*cu fund	1380	1200	90	600	750	1107
CT 12-10*cu fund	1380	1200	90	850	1000	1335
CT 15-5*cu fund	1680	1500	90	350	500	1250
CT 15-7,5*cu fund	1680	1500	90	600	750	1505
CT 15-10*cu fund	1680	1500	90	850	1000	1785
CT 10-7,5**cu fund	1320	1000	160	590	750	1375

### 1.7 INELE PENTRU CĂMINI

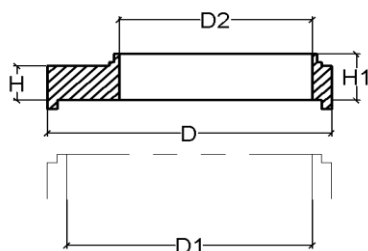
КОЛЬЦА СТЕНОВЫЕ



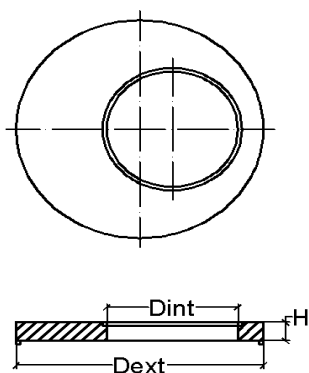
Denumire наименование	Dimensiuni (mm) / Размеры(мм)				Greutate вес кг kg
	Dext	Dint	Gp	H	
CT 5-5*	600	500	50	500	110
CT 6-5*	720	600	60	500	180
CT 8-2,5*	980	800	90	250	155
CT 8-5*	980	800	90	500	315
CT 8-7,5*	980	800	90	750	470
CT 8-10*	980	800	90	1000	625
CT 10-2,5*	1180	1000	90	250	192
CT 10-5*	1180	1000	90	500	383
CT 10-7,5*	1180	1000	90	750	577
CT 10-10*	1180	1000	90	1000	775
CT 12-2,5*	1380	1200	90	250	227
CT 12-5*	1380	1200	90	500	455
CT 12-7,5*	1380	1200	90	750	690
CT 12-10*	1380	1200	90	1000	925
CT 15-2,5*	1680	1500	90	250	280
CT 15-5*	1680	1500	90	500	560
CT 15-7,5*	1680	1500	90	750	850
CT 15-10*	1680	1500	90	1000	1125
CT 20-5*	2140	2000	70	500	945
CT 20-10*	2160	2000	80	1000	1200
CT 20-10**	2200	2000	100	1000	1326
CT 25-5*	2680	2500	90	500	1280

### 1.8 PLĂCI DE REDUCȚIE

АДАПТАЦИОННЫЕ ПЛИТЫ



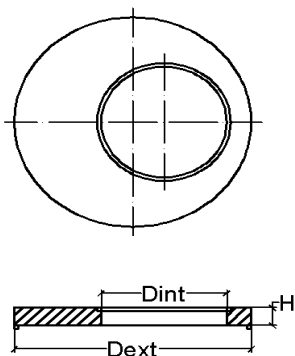
Denumire наименование	Dimensiuni (mm) / Размеры(мм)					Greutate вес ,кг kg
	D	D1	D2	H	H1	
CPR 100/80/20	1270	1000	800	200	265	385
CPR 120/80/20	1470	1200	800	200	265	410
CPR 120/100/20	1470	1200	1000	200	265	456
CPR 150/100/20	1800	1500	1000	200	265	880
CPR 150/120/20	1800	1500	1200	200	275	707
CPR 200/100/25	2300	2000	1000	250	315	2106
CPR 200/120/25	2300	2000	1200	250	325	1890
CPR 200/150/25	2400	2000	1500	250	335	1492
CPR 250/100/30	2800	2500	1000	300	365	4029
CPR 250/120/30	2800	2500	1200	300	375	3770
CPR 250/150/30	2800	2500	1500	300	385	3293



### 1.9 PLĂCI DE ACOPERIRE CAROSABILE

ПЛИТЫ ПЕРЕКРЫТИЯ ПРЕДНАЗНАЧЕННЫЕ ДЛЯ ПРОЕЗДА ТРАНСПОРТА

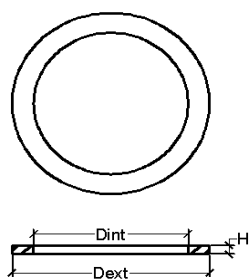
Denumire наименование	Dimensiuni (mm) Размеры(мм)			Greutate вес, кг kg
	Dext	Dint	H	
CRA 80/62,5/8	980(800)	625	80	111
CRA 80/62,5/10	980(800)	625	100	135
CRA 90/62,5/10	1180(900)	625	100	210
CRA 120/62,5/12	1380(1200)	625	120	385
CRA 150/62,5/12	1680(1500)	625	120	594
CRA 150/80/12	1680(1500)	800	120	575



### 1.10 PLĂCI DE ACOPERIRE NECAROSABILE

ПЛИТЫ ПЕРЕКРЫТИЯ

Denumire наименование	Dimensiuni (mm) Размеры(мм)			Greutate вес, кг kg
	Dext	Dint	H	
CRA 80/62,5/8	980(800)	625	80	90
CRA 80/62,5/10	980(800)	625	100	112
CRA 90/62,5/10	1180(900)	625	100	197
CRA 120/62,5/12	1380(1200)	625	120	350
CRA 150/62,5/12	1680(1500)	625	120	572
CRA 150/80/12	1680(1500)	800	120	515



### 1.11 INELE DE ADUCERE LA COTĂ

ОПОРНЫЕ КОЛЬЦА

Denumire наименование	Dimensiuni (mm) Размеры(мм)			Greutate вес, кг kg
	Dext	Dint	H	
Element H4	800	625	40	20
Element H6	800	625	60	30
Element H8	800	625	80	40
Element H10	800	625	100	50
Element H15	800	625	150	72
Element H20	800	625	200	100

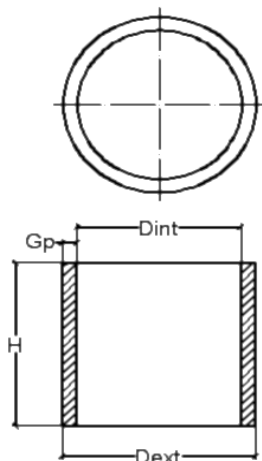
**2. CĂMINE DE VIZITARE CIRCULARE PENTRU APEDUCT,  
CANALIZARE, GAZIFICARE (SERIA**

**3.900.1-14 GOST 8020-90)**

*КРУГЛЫЕ СМОТРОВЫЕ КОЛОДЦЫ ДЛЯ  
ВОДОПРОВОДА, КАНАЛИЗАЦИИ, ГАЗИФИКАЦИИ*

**2.1 ELEMENTE DE BAZA**

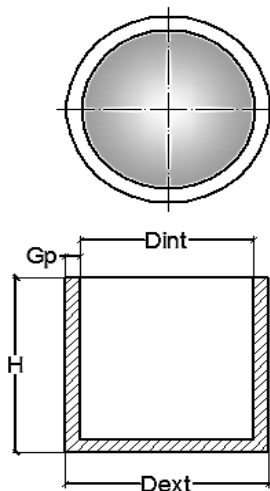
*БАЗОВЫЕ ЭЛЕМЕНТЫ*



Denumire наименование	Dimensiuni (mm) / Размеры(мм)				Greutate вес кг kg
	Dext	Dint	Gp	H	
CT 7-3 cu fund	840	700	70	290	195
CT 7-9 cu fund	840	700	70	890	445
CT 8-6 cu fund	960	800	80	590	345
CT 8-10 cu fund	960	800	80	990	620
CT 9-3 cu fund	1060	900	80	290	270
CT 9-6 cu fund	1060	900	80	590	470
CT 9-10 cu fund	1060	900	80	990	670
CT 10-3 cu fund	1160	1000	80	290	270
CT 10-6 cu fund	1160	1000	80	590	470
CT 10-9 cu fund	1160	1000	80	890	670
CT 15-6 cu fund	1680	1500	90	590	745
CT 15-9 cu fund	1680	1500	90	890	1095
CT 20-6 cu fund	2200	2000	100	590	1070
CT 20-9cu fund	2200	2000	100	890	1545

**2.2 INELE**

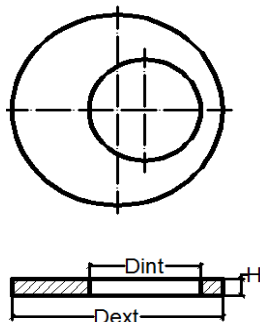
*КОЛЬЦА*



Denumire наименование	Dimensiuni (mm) / Размеры(мм)				Greutate вес кг kg
	Dext	Dint	Gp	H	
CT 7-3	840	700	70	290	125
CT 7-9	840	700	70	890	375
CT 8-6	960	800	80	590	275
CT 8-10	960	800	80	990	550
CT 9-3	1060	900	80	290	200
CT 9-6	1060	900	80	590	400
CT 9-10	1060	900	80	990	600
CT 10-3	1160	1000	80	290	200
CT 10-6	1160	1000	80	590	400
CT 10-9	1160	1000	80	890	600
CT 15-6	1680	1500	90	590	675
CT 15-9	1680	1500	90	890	990
CT 20-6	2200	2000	100	590	1000
CT 20-9	2200	2000	100	890	1475

**2.3 PLĂCI DE ACOPERIRE**

*ПЛИТЫ ПЕРЕКРЫТИЯ*

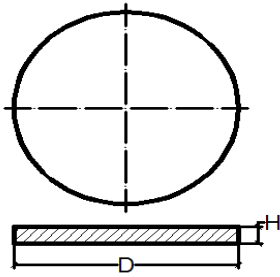


Denumire наименование	Dimensiuni (mm) Размеры(мм)			Greutate вес кг kg
	Dext	Dint	H	
СТР 1-10-1	1160/1000	700	150	252
СТР 1-10-2	1160/1000	700	150	252
СТР 1-15-1	1680/1500	700	150	685
СТР 1-15-2	1680/1500	700	150	685
СТР 1-20-1	2200/2000	700	160	1280
СТР 1-20-2	2200/2000	700	160	1375
СТР 1-25-1	2700	700	180	2400
СТР 1-25-2	2700	700	180	2310
CR- 0,8	800		80	125



## 2.4 FUNDAȚII PENTRU INELE

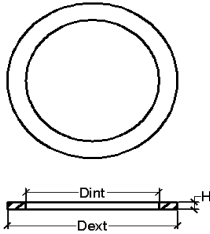
ПЛИТЫ ДНИЩА



Denumire наименование	Dimensiuni (mm) Размеры(мм)		Greutate вес ,кг kg
	D	H	
CTD 10	1160	100	400
CTD 15	1680	120	825
CTD 20	2500	120	1475
CTD 25	3000	140	2450

## 2.5 INELE DE ADUCERE LA COTĂ

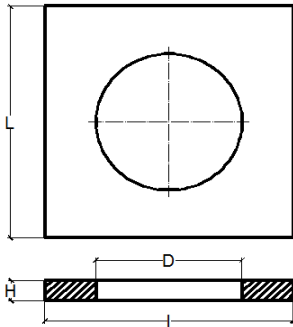
КОЛЬЦА ОПОРНЫЕ АДАПТАЦИОННЫЕ



Denumire наименование	Dimensiuni (mm) Размеры(мм)			Greutate вес ,кг kg
	Dext	Dint	H	
CTO 1	840	580	70	50

## 2.6 PLĂCI DE SPRIJIN

ПЛИТЫ ОПОРНЫЕ



Denumire наименование	Dimensiuni (mm) / Размеры(мм)				Greutate вес ,кг kg
	L	I	D	H	
PO-10	1700	1700	1000	150	740

## 2.7 GARNITURI DIN CAUCIUC

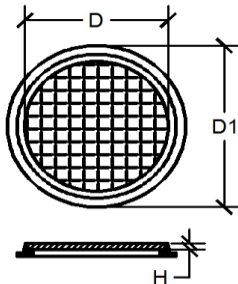
РЕЗИНОВЫЕ УПЛОТИТЕЛИ



Denumire наименование	Dimensiuni (mm) Размеры(мм)		lungime длина рулона	Greutate вес ,кг kg
	L	I		
CG/18	18	18	3,5	1,6
CG/22	22	22	3,5	1,9
CG/30	30	30	3	3,8

## 2.8 TRAPE DIN FONTĂ

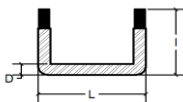
ЛЮКИ ЧУГУННЫЕ



Denumire наименование	Dimensiuni (mm) Размеры(мм)			Greutate вес ,кг kg
	D1	D	H	
KA 02	750	640	25	28
KBR 03	740	650	20	28
KCL 71H	800	670	25	30

## 2.9 TREPTE DE ACCES

СКОБЫ ОПОРНЫЕ



Denumire наименование	Dimensiuni (mm) Размеры(мм)			Greutate вес ,кг kg
	L	I	D	
Rosi	220	170	25	0,7

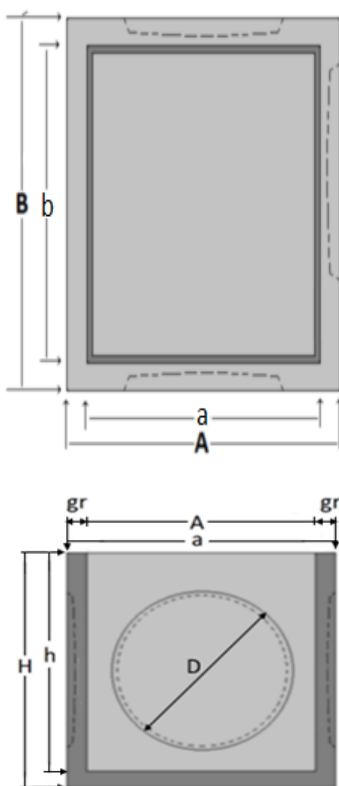
### 3. CĂMINE DE VIZITARE RECTANGULARE PENTRU - APEDUCT, CANALIZARE, GAZIFICARE.

СМОТРОВЫЕ КОЛОДЦЫ ПРЯМОУГОЛЬНЫЕ ДЛЯ  
ВОДОПРОВОДА, КАНАЛИЗАЦИИ, ГАЗИФИКАЦИИ.



#### 3.1 ELEMENTE-BAZĂ

БАЗОВЫЕ ЭЛЕМЕНТЫ



Denumire Наименование	Dimensiunea Interior axb mm	Dimensiunea Exterior AxB mm	Inaltimea Interior h mm	Inaltimea Exterior H mm	Grosimea Peretelui gr. mm	Amprenta D mm	Greutate/ Вес/кг
CRB 3-3/3	300x300	370x370	300	340	35	3Ø170	48
CRB 4-4/4	400x400	470x470	400	435	35	3Ø240	87
CRB 4,5-4,5/8,5	450x450	570x570	850	910	60	2Ø200	307
CRB 4,5-4,5/8,5*	450x450	570x570	850	910	60	2Ø250	307
CRB 5-5/6	500x500	580x580	600	640	40	3Ø480	215
CRB 5-5/9	500x500	600x600	900	950	50	2□50x30 1□10x10 Ø200	350
CRB 6-6/4	600x600	680x680	400	450	40	3Ø480	167
CRB 6-6/6	600x600	680x680	600	650	40	3Ø480	167
CRB 6-6/7	600x600	800x800	700	850	200		860
CRB 7-7/4	700x700	820x820	400	450	60		270
CRB 7-7/4,7	700x700	820x820	470	530	60	2Ø600	280
CRB 7-7/5	700x700	820x820	500	560	60		295
CRB 7-7/7	700x700	820x820	700	760	60	3Ø580	360
CRB 7,3-7,3/9,4	730x730	890x890	940	1000	80	2Ø600	680
CRB 8-8/9	800x800	910x910	900	960	55	3Ø600	537
CRB 9-9/9	900x900	1020x1020	900	950	60	3Ø590	680
CRB 9-9/9*	900x900	1150x1150	900	1020	125		1500
CRB 10-10/9	1000x1000	1200x1200	900	1000	100	3Ø800	1250
CRB 10-10/8,2	1000x1000	1450x1450	820	1020	225		2500
CRB 12-12/9	1200x1200	1500x1500	900	1040	150	1Ø900	2330
CRB 13,5-13,5/8,5	1350x1350	1670x1670	850	1000	160		2650

La cerere:

ПО ТРЕБОВАНИЮ

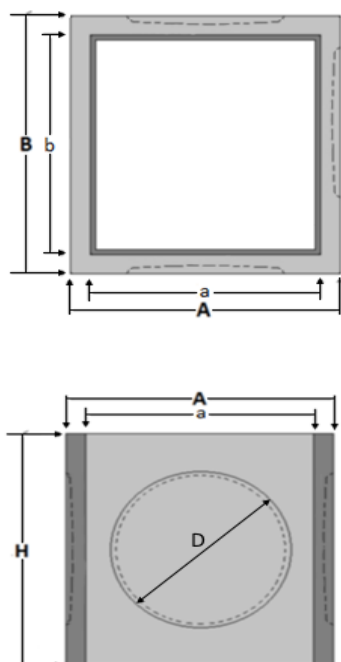
· se execută și alte dimensiuni.

ИЗГОТAVЛИВAVЮТСЯ И ДРУГИЕ РАЗМЕРЫ



### 3.2 ELEMENTE - PEREȚI

СТЕНОВЫЕ ЭЛЕМЕНТЫ



Denumire Наименование	Dimensiunea Interior axb mm	Dimensiunea Exterior AxB mm	Inaltimea H mm	Grosimea Perete gr	Amprenta D mm	Greutate/ Бес/кг
CR 3-3/3	300x300	370x370	300	35		30
CR 4-4/2	400x400	470x470	200	35		20
CR 4-4/3	400x400	470x470	300	35		45
CR 4-4/4,5	400x400	470x470	450	35	3Ø240	45
CR 4,5-4,5/8,5	450x450	570x570	850	60	2Ø200	307
CR 4,5-4,5/8,5*	450x450	570x570	850	60	2Ø250	300
CR 5-5/3	500x500	580x580	300	40		53
CR 5-5/6	500x500	580x580	600	40	3Ø480	95
CR 5-5/9,5	500x500	600x600	950	50	2Ø50x30 1Ø10x10 Ø200	130
CR 6-6/3	600x600	680x680	300	40		80
CR 6-6/5	600x600	680x680	500	40		140
CR 6-6/6	600x600	680x680	600	40	3Ø480	166
CR 6-6/8,5	600x600	800x800	850	100		650
CR 7-7/2	700x700	820x820	200	60		150
CR 7-7/5	700x700	820x820	500	60		360
CR 7,3-7,3/10	730x730	890x890	1000	80	2Ø600	520
CR 8-8/3,3	800x800	910x910	330	55		123
CR 8-8/5	800x800	910x910	500	55		205
CR 8-8/9,5	800x800	910x910	950	55		410
CR 9-9/5	900x900	1020x1020	500	60		250
CR 9-9/10	900x900	1020x1020	1000	60		500
CR 9-9/5*	900x900	1150x1150	500	125		600
CR 9-9/10*	900x900	1150x1150	1000	125		1200
CR 10-10/3	1000x1000	1200x1200	300	100		366
CR 10-10/5	1000x1000	1200x1200	500	100		550
CR 10-10/10,5	1000x1000	1200x1200	1050	100		1000
CR 10-10/10,2*	1000x1000	1450x1450	1020	225		2200
CR 12-12/3,3	1200x1200	1500x1500	330	150		660
CR 12-12/5	1200x1200	1500x1500	500	150		1000
CR 12-12/10	1200x1200	1500x1500	1000	150		1900
CR 13,5-13,5	1350x1350	1670x1670	500	160		1100
CR 13,5-13,5/10	1350x1350	1670x1670	1000	160		2200

**La cerere:**

ПО ТРЕБОВАНИЮ

· se execută și alte dimensiuni.

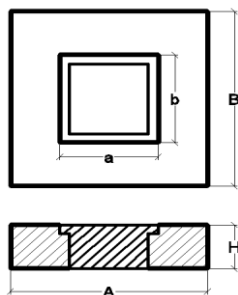
ИЗГОТAVЛИВАЮТСЯ И ДРУГИЕ РАЗМЕРЫ

### 3.3 PLĂCI DE ACOPERIRE

ПЛИТЫ ПЕРЕКРЫТИЯ

#### 3.3.1 PLĂCI DE ACOPERIRE CU GURĂ DE VIZITARE PĂTRĂTĂ

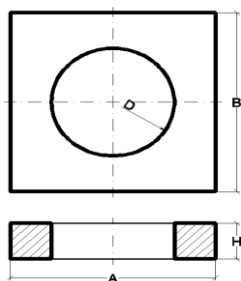
ПЛИТЫ ПЕРЕКРЫТИЯ С КВАДРАТНЫМ ОТВЕРСТИЕМ



Denumire Наименование	Dimensiunea Camin axb mm	Dimensiunea Placii AxB mm	Grosimea H mm	Gura de vizitare axb mm	Greutate/ Bec/kr
CRPA 4-4/0,7	300X300	400X400	70	225x225	28
CRPA 4-4/1,2	300X300	400X400	120	200x200	42
CRPA 5-5/0,8	400X400	500X500	80	225x225	40
CRPA 5-5/1,5	400X400	500X500	150	220x220	95
CRPA 5-5/1,5*	400X400	500X500	150	220x220	80
CRPA 6-6/1	500X500	600X600	100	365x365	75
CRPA 6-6/1,5	500X500	600X600	150	365x365	121
CRPA 7-7/1	600X600	700X700	100	365x365	110
CRPA 8-8/1	700X700	800X800	100	365x365	145
CRPA 8-8/1,5	700X700	800X800	150	470x470	212
CRPA 8-8/2	700X700	800X800	200	400X400	250
CRPA 9-9/1	800X800	900X900	100	365x365	157
CRPA 9-9/1,5	800X800	900X900	150	470x470	280
CRPA 9-9/2	800X800	900X900	200	470x470	388
CRPA 10-10/2	900X900	1000X1000	200	470x470	480
CRPA 12-12/1	1000X1000	1200X1200	100	365x365	330
CRPA 12-12/1,5	1000X1000	1200X1200	150	470x470	497
CRPA 12-12/2	1000X1000	1200X1200	200	470x470	697
CRPA 15-15/1,5	1200x1200	1500X1500	150	470x470	730
CRPA 15-15/2	1200x1200	1500x1500	200	470x470	960
CRPA 16,7-16,7/1,5	1350x1350	1670x1670	150	470x470	930
CRPA 16,7-16,2/2	1350X1350	1670x1670	200	470x470	1230

#### 3.3.2 PLĂCI DE ACOPERIRE CU GURĂ DE VIZITARE CIRCULARĂ

ПЛИТЫ ПЕРЕКРЫТИЯ С КРУГЛЫМ ОТВЕРСТИЕМ



Denumire Наименование	Dimensiunea Camin axb mm	Dimensiunea Placii AxB mm	Grosimea H mm	Gaura de vizitare D mm	Greutate/ Bec/kr
CRPAC 8-8/1,5	700X700	800x800	150	600	130
CRPAC 8-8/2	700X700	800X800	200	600	172
CRPAC 9-9/1	800X800	900X900	100	600	125
CRPAC 9-9/1,5	800X800	900X900	150	600	190
CRPAC 9-9/2	800X800	900X900	200	600	254
CRPAC 10-10/2	900X900	1000X1000	200	600	345
CRPAC 11,5-11,5/2	900X900	1150X1150	200	600	500
CRPAC 12-12/1	1000X1000	1200X1200	100	600	345
CRPAC 12-12/1,5	1000X1000	1200X1200	150	600	416
CRPAC 12-12/2	1000X1000	1200X1200	200	600	556
CRPAC 15-15/1,5	1200X1200	1500X1500	150	600	710
CRPAC 15-15/2	1200X1200	1500X1500	200	600	1030
CRPAC 16,7-16,7/1,5	1350X1350	1670X1670	150	600	902
CRPAC 16,7-16,7/2	1350X1350	1670X1670	200	600	1200

**La cerere:**

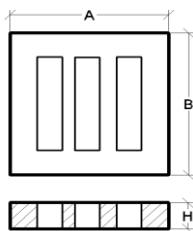
ПО ТРЕБОВАНИЮ

· se execută și alte dimensiuni.

ИЗГОТОВЛИВАЮТСЯ И ДРУГИЕ РАЗМЕРЫ

### 3.3.3 PLĂCI DE ACOPERIRE CU GRILĂ

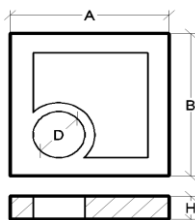
*ПЛИТЫ ПЕРЕКРЫТИЯ РЕШЕТЧАТЫЕ*



Denumire Наименование	Dimensiunea Placii AxB mm	Grosimea H mm	Greutate/ Вес/кг
CRPAG 2,9-2,9/0,85	290X290	85	17
CRPAG 2,9-2,9/0,8	290X290	80	16
CRPAG 3,8-3,8/1,1	380X380	110	38
CRPAG 4-4/0,8	400X400	80	30
CRPAG 4,3-4,3/0,7	430X430	70	31
CRPAG 4,7-4,7/1,2	470X470	120	64

### 3.3.4 PLĂCI DE ACOPERIRE PENTRU SCURGERE DE LA JGHEAB

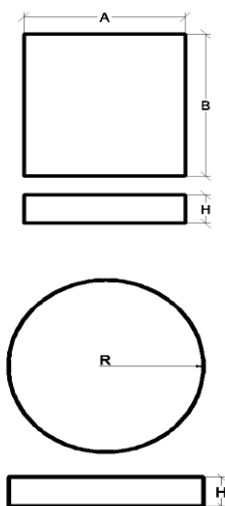
*ПЛИТЫ ПЕРЕКРЫТИЯ ДЛЯ ВОДОСТОЧНЫХ КОЛОДЦЕВ*



Denumire Наименование	Dimensiunea Placii AxB mm	Grosimea H mm	D mm	Greutate/ Вес/кг
CRPAS 3,7-3,7/0,6	370X370	60	120	20

### 3.3.5 PLĂCI DE ACOPERIRE PIETONALE

*ПЛИТЫ ПЕРЕКРЫТИЯ ПОД ПЕШЕХОДЫЕ ДОРОЖКИ*



Denumire Наименование	Dimensiunea Placii AxB mm	H mm	Greutate/ Вес/кг
CRPAP 2,8-2,8/0,5	280X280	50	9
CRPAP 2,8-2,8/0,9	280X280	90	17
CRPAP 3,6-3,6/0,7	360X360	70	22
CRPAP 4-4/0,6	400X400	60	23
CRPAP 4,65-4,65/0,6	465X465	60	31
CRPAP 4,9-4,9/1	490X490	100	58
CRPAP Ø70	Ø700	100	90
CRPAP Ø60	Ø600	120	80

**La cerere:**

*ПО ТРЕБОВАНИЮ*

· se execută și alte dimensiuni.

*ИЗГОТАВЛИВАЮТСЯ И ДРУГИЕ РАЗМЕРЫ*

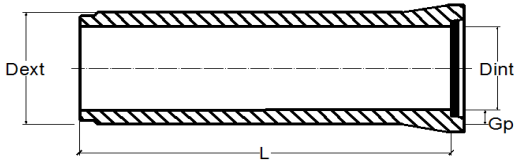
#### 4. ȚEVI STANDARD EN 1916

GOST 6482-88; GOST 20054-82

ТРУБЫ

#### 4.1 ȚEVI CU MUFĂ DIN BETON INTEGRATE

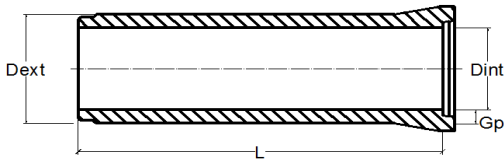
ТРУБЫ БЕТОННЫЕ РАСТРУБНЫЕ С РЕЗИНОВЫМ УПЛОТНИТЕЛЕМ



Denumire наименование	Dimensiuni (mm) Размеры(мм)				Greutate вес кг kg
	Dext	Dint	Gp	L	
TBS 30.25 int	546	300	73	2500	620
TBS 40.25 int	544	400	72	2500	775
TBS 60.25 int	800	600	100	2500	1440
TBS 80.25 int	1030	800	115	2500	2136
TBS 100.25 int	1260	1000	130	2500	2980
TBS 120.25 int	1500	1200	150	2500	4200

#### 4.2 ȚEVI CU MUFĂ DIN BETON NEINTEGRATE

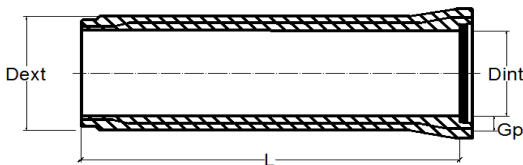
ТРУБЫ БЕТОННЫЕ РАСТРУБНЫЕ



Denumire наименование	Dimensiuni (mm) Размеры(мм)				Greutate вес кг kg
	Dext	Dint	Gp	L	
TBS 15.10	210	150	30	1000	44
TBS 20.10	260	200	30	1000	66
TBS 25.20	360	250	55	2000	240
TBS 30.20	400	300	50	2000	300
TBS 40.20	516	400	58	2000	440
TBS 50.20	640	500	70	2000	660
TBS 60.20	760	600	80	2000	920
TBS 80.20	1000	800	100	2000	1500
TBS 100.20	1220	1000	110	2000	1840

#### 4.3 ȚEVI CU MUFĂ DIN BETON ARMAT INTEGRATE

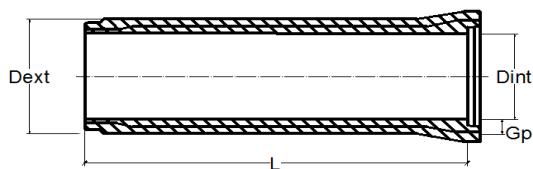
ТРУБЫ ЖЕЛЕЗОБЕТОННЫЕ РАСТРУБНЫЕ С РЕЗИНОВЫМ УПЛОТНИТЕЛЕМ



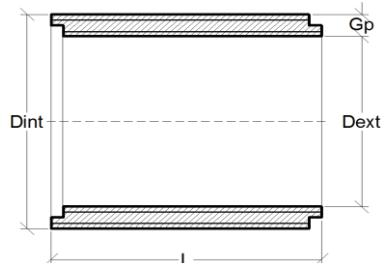
Denumire наименование	Dimensiuni (mm) Размеры(мм)				Greutate вес кг kg
	Dext	Dint	Gp	L	
TS 30.25.2 int	546	300	73	2500	624
TS 30.25.3 int	546	300	73	2500	635
TS 40.25.2 int	544	400	72	2500	775
TS 40.25.3 int	544	400	72	2500	780
TS 60.25.2 int	800	600	100	2500	1500
TS 60.25.3 int	800	600	100	2500	1511
TS 80.25.2 int	1030	800	115	2500	2225
TS 80.25.3 int	1030	800	115	2500	2230
TS 100.25.2 int	1260	1000	130	2500	3100
TS 100.25.3 int	1260	1000	130	2500	3115
TS 120.25.2 int	1500	1200	150	2500	4375
TS 120.25.3 int	1500	1200	150	2500	4375

#### 4.4 ȚEVI CU MUFĂ DIN BETON ARMAT NEINTEGRATE

ТРУБЫ ЖЕЛЕЗОБЕТОННЫЕ РАСТРУБНЫЕ



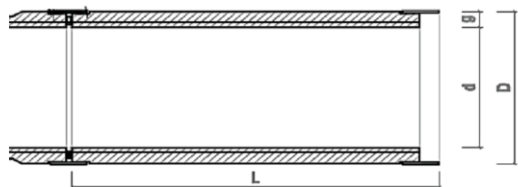
Denumire наименование	Dimensiuni (mm) Размеры(мм)				Greutate вес кг kg
	Dext	Dint	Gp	L	
TS 15.10.2	210	150	30	1000	44
TS 15.10.3	210	150	30	1000	44
TS 20.10.2	260	200	30	1000	66
TS 20.10.3	260	200	30	1000	66
TS 25. 20.2	360	250	55	2000	240
TS 25. 20.3	360	250	55	2000	240
TS 30.25.2	546	300	73	2500	624
TS 30.25.3	546	300	73	2500	624
TS 40.25.2	544	400	72	2500	775
TS 40.25.3	544	400	72	2500	775
TS 50.20.2	720	500	85	2000	875
TS 50.20.3	720	500	85	2000	875
TS 60.20.2	800	600	100	2000	1500
TS 60.20.3	800	600	100	2000	1500
TS 80.20.2	1030	800	115	2000	2225
TS 80.20.3	1030	800	115	2000	2225
TS 100.20.2	1260	1000	130	2000	3100
TS 100.20.3	1260	1000	130	2000	3100



#### 4.5 ȚEVI DIN BETON ARMAT CU CEP ȘI BUZĂ

ТРУБЫ ЖЕЛЕЗОБЕТОННЫЕ ФАЛЬЦЕВЫЕ

Denumire наименование	Dimensiuni (mm) Размеры(мм)				Greutate вес кг kg
	Dext	Dint	Gp	L	
TF 140	1760	1400	180	2000	4430
TF 160	2010	1600	205	2000	5757
TF 220	2740	2200	270	2000	10380



#### 4.6 ȚEVI DIN BETON ARMAT PENTRU SUBTRAVERSĂRI

ТРУБЫ ЖЕЛЕЗОБЕТОННЫЕ ПОД НАСЫПИ

Denumire наименование	Dimensiuni(mm)				Greutate вес кг kg
	D	d	g	L	
TK 10/25	1260	1000	130	2500	
TK 15/25	1500	1200	150	2500	

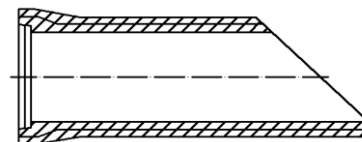
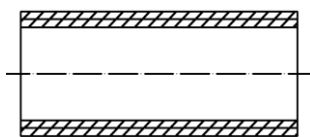
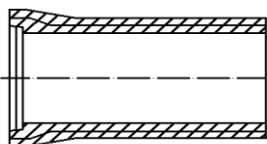
#### 4.7 ȚEVI SECȚIONATE

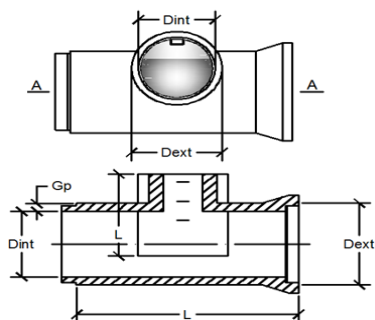
ТРУБЫ СЕКЦИОННЫЕ

LA CERERE POT FI FABRICATE ȚEVI SECȚIONATE

LA DIAMETRUL INDICAT ÎN TABELELE 4.1;4.2;4.3;4.4

С ДИАМЕТРАМИ УКАЗАННЫЕ В ТАБ.4.1;4.2;4.3;4.4

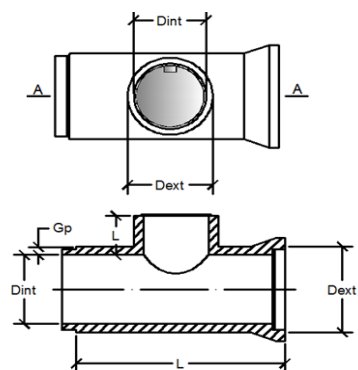




#### 4.8 ÎMBINĂRI ȘI NODURI INDIVIDUALE TIP 1

ИНДИВИДУАЛЬНЫЕ СОЕДИНЕНИЯ И УЗЛЫ ТИП 1

Denumire наименование	Dimensiuni (mm) Размеры(мм)				Greutate вес кг kg
	Dext	Dint	Gp	L	
IN 8/10	1260/1030	1000/800	130/115	850/2500	
IN 10/10	1260/1260	1000/1000	130/130	600/2500	
IN 12/10	1260/1500	1000/1200	130/150	350/2500	
IN 14/12	1500/1700	1200/1400	150/170	500/2500	
IN 16/10	1260/2010	1000/1600	130/205	500/2500	



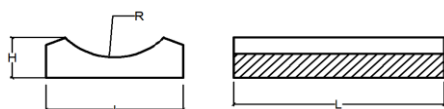
#### 4.9 ÎMBINĂRI ȘI NODURI INDIVIDUALE TIP 2

ИНДИВИДУАЛЬНЫЕ СОЕДИНЕНИЯ И УЗЛЫ ТИП 2

Denumire наименование	Dimensiuni (mm) Размеры(мм)				Greutate вес кг kg
	D ext	D int	Gp	L	
IN 14/10	1260/1700	1000/1400	130/180	250/2500	
IN 16/10	1260/2010	1000/1600	130/205	250/2500	

#### 4.10 FUNDAȚII PENTRU ȚEVI

ЛЕКАЛЬНЫЕ БЛОКИ ПОД ТРУБЫ



Denumire наименование	Dimensiuni (mm) Размеры(мм)				Greutate вес кг kg
	L	R	H	L	
F 25-80	1130	480	420	1995	1780
F 25-100	1160	610	430	2000	1810
F 25-120	1320	720	460	2000	2330

#### 4.11 GARNITURI DIN CAUCIUC TIP 1

РЕЗИНОВЫЕ УПЛОТНИТЕЛИ ТИП 1



Denumire наименование	Dimensiuni (mm) Размеры(мм)		lungime длина rolă (m) рулона	Greutate вес, кг kg
	L	I		
CG1/18	18	18	3,5	1,6
CG1/22	22	22	3,5	1,9
CG1/30	30	30	3	3,8

#### 4.12 GARNITURI DIN CAUCIUC TIP 2

РЕЗИНОВЫЕ УПЛОТНИТЕЛИ ТИП 2

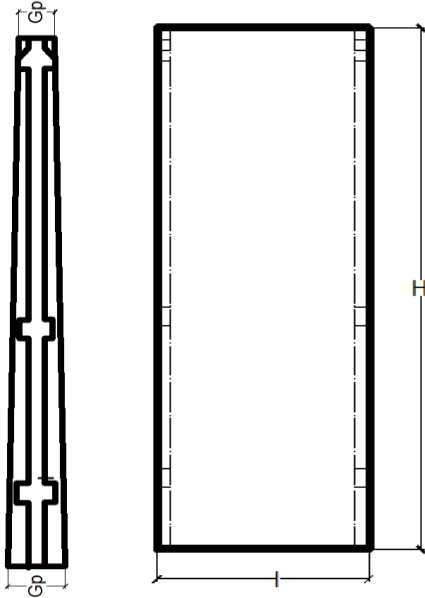


Denumire наименование	Dimensiuni (mm) Размеры(мм)		Greutate вес, кг kg
	L	H	
CG2/16	25,5	16	
CG2/18	27	18	
CG2/20	29,5	20	
CG2/21	31	21	
CG2/22	32,5	22	
CG2/23	33,5	23	
CG2/24	35	24	
CG2/26	38	26	
CG2/28	40,5	28	
CG2/30	43	30	



## 5. CONSTRUCȚII REZERVOARE

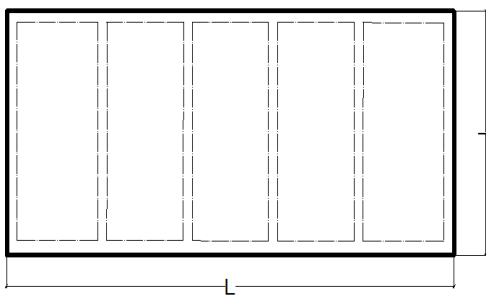
КОНСТРУКЦИЙ ДЛЯ РЕЗЕРВУАРОВ



### 5.1 PLĂCI - PEREȚI

СТЕНОВЫЕ ПАНЕЛИ

Denumire наименование	Dimensiuni (mm) Размеры(мм)			Greutate вес, кг kg
	H	L	Gp	
TR 901-4-79c84-IV 2.200	3600	830	140/180	1175
TR 901-4-79c84-IV 2.100	3040	600/1400	140/180	4225
TR 901-4-79c84-IV 2.100	3600	2980	140/180	4275



### 5.2 .PLĂCI DE ACOPERIRE

ПЛИТЫ ПОКРЫТИЯ

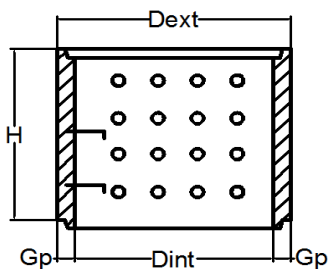
Denumire наименование	Dimensiuni (mm) Размеры(мм)				Greutate вес кг kg
	L	L	H	Gp	
TR 901-4-79c84-IV 3.200	5970	2970	500	50	4775
TR 901-4-79c84-IV 3.100	5970	2970	500	50	4450
TR 901-4-79c84-IV 3.200	5970	2970	500	50	4375

## 6.ELEMENTE PENTRU DRENAJ

ЭЛЕМЕНТЫ ДЛЯ ДРЕНАЖНЫХ СИСТЕМ

### 6.1 INELE PENTRU DRENAJ EN 1917

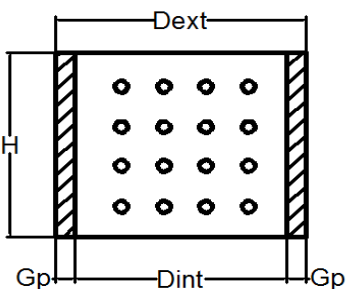
КОЛЬЦА ЖЕЛЕЗОБЕТОННЫЕ



Denumire наименование	Dimensiuni (mm) Размеры(мм)				Greutate вес кг kg
	Dext	Dint	Gp	H	
CT 5-5*d	600	500	50	500	100
CT 6-5*d	720	600	60	500	170
CT 8-2,5*d	980	800	90	250	145
CT 8-5*d	980	800	90	500	303
CT 8-7,5*d	980	800	90	750	470
CT 8-10*d	980	800	90	1000	615
CT 10-2,5*d	1180	1000	90	250	182
CT 10-5*d	1180	1000	90	500	373
CT 10-7,5*d	1180	1000	90	750	567
CT 10-10*d	1180	1000	90	1000	765
CT 12-2,5*d	1380	1200	90	250	217
CT 12-5*d	1380	1200	90	500	445
CT 12-7,5*d	1380	1200	90	750	680
CT 12-10*d	1380	1200	90	1000	915
CT 15-2,5*d	1680	1500	90	250	270
CT 15-5*d	1680	1500	90	500	550
CT 15-7,5*d	1680	1500	90	750	840
CT 15-10*d	1680	1500	90	1000	1115
CT 20-5*d	2140	2000	70	500	935
CT 20-10*d	2160	2000	80	1000	1160
CT 20-10**d	2200	2000	100	1000	1280
CT 25-5*d	2680	2500	90	500	1260

### 6.2. INELE PENTRU DRENAJ SERIA 3.900.1-14

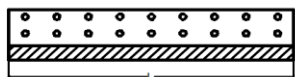
КОЛЬЦА ЖЕЛЕЗОБЕТОННЫЕ



Denumire наименование	Dimensiuni (mm) Размеры(мм)				Greutate вес кг kg
	Dext	Dint	Gp	H	
CT 7-3d	840	700	70	290	115
CT 7-9d	840	700	70	890	365
CT 8-6d	960	800	80	590	265
CT 8-10d	960	800	80	990	540
CT 9-3d	1060	900	80	290	190
CT 9-6d	1060	900	80	590	390
CT 9-10d	1060	900	80	990	590
CT 10-3d	1160	1000	80	290	190
CT 10-6d	1160	1000	80	590	390
CT 10-9d	1160	1000	80	890	590
CT 15-6d	1680	1500	90	590	665
CT 15-9d	1680	1500	90	890	1015
CT 20-6d	2200	2000	100	590	995
CT 20-9d	2200	2000	100	890	1420

### 6.3. RIGOLE PENTRU DRENAJ

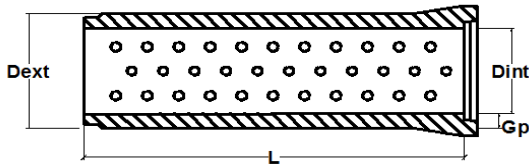
ЛОТКИ



Denumire наименование	Dimensiuni (mm) Размеры(мм)			Greutate вес ,кг kg
	L	I	H	
L 4 - 8d	2985	780	530	900
L 6 - 8d	2985	1160	530	1130
IL - 30d	2985	350	350	500

### 6.4 ȚEVI DIN BETON PENTRU DRENAJ

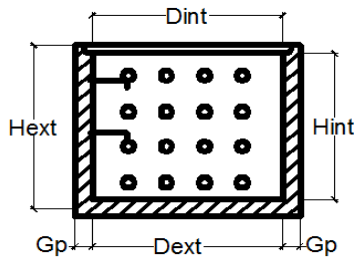
ТРУБЫ БЕТОННЫЕ РАСТРУБНЫЕ



Denumire наименование	Dimensiuni (mm) Размеры(мм)				Greutate вес кг kg
	Dext	Dint	Gp	L	
TBS 15.10d	210	150	30	1000	44
TBS 20.10d	260	200	30	1000	66
TBS 25.20d	360	250	55	2000	240
TBS 30.20d	400	300	50	2000	300
TBS 40.20d	516	400	58	2000	440
TBS 50.20d	640	500	70	2000	660
TBS 60.20d	760	600	80	2000	920
TBS 80.20d	1000	800	100	2000	1500
TBS 100.20d	1220	1000	110	2000	1840

### 6.5 ELEMENTE DE BAZĂ PENTRU DRENAJ (EN 1917)

БАЗОВЫЕ ЭЛЕМЕНТЫ

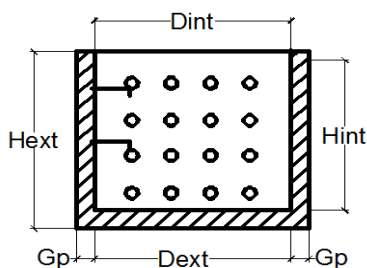


Denumire наименование	Dimensiuni (mm) Размеры(мм)					Greutate вес ,кг kg
	Dext	Dint	Gp	Hint	Hext	
CT 8-5*d cu fund	980	800	90	350	500	502
CT 8-7,5*d cu fund	980	800	90	600	750	660
CT 8-10*d cu fund	980	800	90	850	1000	815
CT 10-5*d cu fund	1180	1000	90	350	500	680
CT 10-7,5*d cu fund	1180	1000	90	600	750	870
CT 10-10*d cu fund	1180	1000	90	850	1000	1065
CT 12-5*d cu fund	1380	1200	90	350	500	880
CT 12-7,5*d cu fund	1380	1200	90	600	750	1107
CT 12-10*d cu fund	1380	1200	90	850	1000	1335
CT 15-5*d cu fund	1680	1500	90	350	500	1250
CT 15-7,5*d cu fund	1680	1500	90	600	750	1505
CT 15-10*d cu fund	1680	1500	90	850	1000	1785
CT 10-7,5**d cu fund	1320	1000	160	590	750	1375

### 6.6 ELEMENTE DE BAZĂ PENTRU DRENAJ

(SERIA 3.900.1-14 GOST 8020-90)

БАЗОВЫЕ ЭЛЕМЕНТЫ



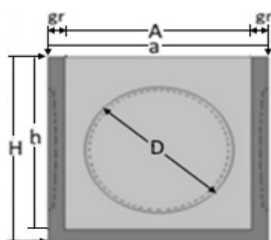
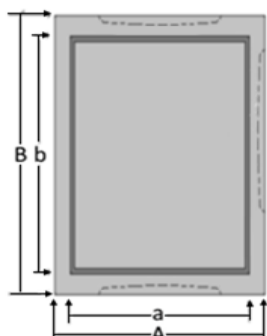
Denumire наименование	Dimensiuni (mm) Размеры(мм)				Greutate вес кг kg
	Dext	Dint	Gp	H	
CT 7-3d cu fund	840	700	70	290	195
CT 7-9d cu fund	840	700	70	890	445
CT 8-6d cu fund	960	800	80	590	345
CT 8-10d cu fund	960	800	80	990	620
CT 9-3d cu fund	1060	900	80	290	270
CT 9-6d cu fund	1060	900	80	590	470
CT 9-10d cu fund	1060	900	80	990	670
CT 10-3d cu fund	1160	1000	80	290	270
CT 10-6d cu fund	1160	1000	80	590	470
CT 10-9d cu fund	1160	1000	80	890	670
CT 15-6d cu fund	1680	1500	90	590	745
CT 15-9d cu fund	1680	1500	90	890	1095
CT 20-6d cu fund	2200	2000	100	590	1070
CT 20-9d cu fund	2200	2000	100	890	1545

## 7. ARTICOLE PENTRU REȚELE TERMOCOM, CABLURI TELECOM, FIBRE OPTICE ȘI ELECTRICE.

ИЗДЕЛИЯ ДЛЯ ТЕПЛОТРАСС,  
ТЕЛЕКОММУНИКАЦИОННЫХ, ОПТИЧЕСКИХ И  
ЭЛЕКТРИЧЕСКИХ КАБЕЛЬНЫХ СЕТЕЙ.

### 7.1. CĂMINE RECTANGULARE

КОЛОДЦЫ ПРЯМОУГОЛЬНЫЕ



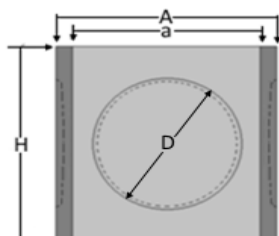
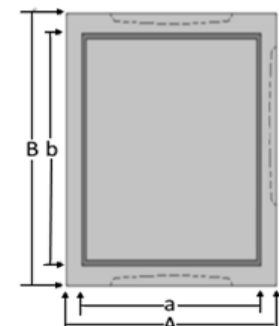
#### 7.1.1. ELEMENTE-BAZĂ

БАЗОВЫЕ ЭЛЕМЕНТЫ

Denumire Наименование	Dimensiunea Interior axb mm	Dimensiunea Exterior AxB mm	Inaltimea Interior mm	Inaltimea Exterior H mm	Grosimea Peretelui gr. mm	Amprenta D mm	Greutate/ Bec/kr
CRB 4-5/3,5	400X500	470X570	350	390	35	2□140X350	84
CRB 5-7/5	500X700	560X760	500	530	30		125
CRB 5-7/5*	500X700	600X800	500	545	50		200
CRB 6-7/6	600X700	700X800	600	650	50	2Ø500	270
CRB 6-12/6	600X1200	720X1320	600	700	60		676
CRB 6,5-11,5/7,5	650X1150	1050X1550	750	800	200		1380
CRB 7,5-10,5/6	750X1050	850X1150	600	650	50		345
CRB 8-12/10	800X1200	1000X1400	1000	1090	100	3Ø820 1Ø200	1650
CRB 13,5-19/8,5	1350X1900	1650X2200	850	1000	150		3000
CRB 14-15/9,5	1400X1500	1650X1750	950	1100	125	3Ø920	2520
CRB 15-20/9	1500X2000	1740X2240	900	1050	120		2900

#### 7.1.2. ELEMENTE-PEREȚI

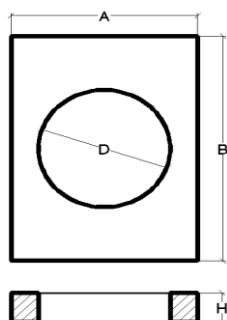
СТЕНОВЫЕ ЭЛЕМЕНТЫ



Denumire Наименование	Dimensiunea Interior axb mm	Dimensiunea Exterior AxB mm	Inaltimea Exterior H mm	Grosimea Peretelui gr. mm	Greutate/ Bec/kr
CR 4-5/4	400X500	470X570	400	35	65
CR 5-7/5,5	500X700	560X760	530	30	102
CR 5-7/5,5*	500X700	600X800	530	50	170
CR 6-12/7	600X1200	720X1320	700	60	540
CR 6,5-11,5/8,5	650X1150	1050X1550	850	200	1200
CR 7,5-10,5/6	750X1050	850X1150	600	50	300
CR 8-12/3,3	800X1200	1000X1400	330	100	280
CR 8-12/5	800X1200	1000X1400	500	100	590
CR 8-12/11	800X1200	1000X1400	1100	100	1260
CR 13,5-19/5	1350X1900	1650X2200	500	150	1210
CR 13,5-19/10	1350X1900	1650X2200	1000	150	2420
CR 14-15/5	1400X1500	1650X1750	500	125	1032
CR 14-15/10,5	1400X1500	1650X1750	1050	125	2100
CR 15-20/5	1500X2000	1740X2240	500	120	900
CR 15-20/10	1500X2000	1740X2240	1000	120	1800

#### 7.1.3. PLĂCI DE ACOPERIRE

ПЛИТЫ ПЕРЕКРЫТИЯ



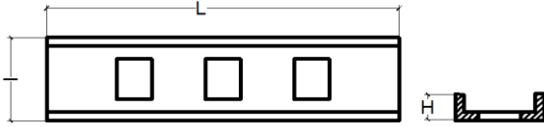
Denumire Наименование	Dimensiunea Interior Camin axb mm	Dimensiunea Placii AxB mm	Inaltimea H mm	Gaura de vizitare D mm	Greutate/ Bec/kr
CRPA 5-6/1,5	400X500	500X600	150	365X365	60
CRPA 5-8/1,5	500X700	500X800	150	365X365	96
CRPA 7-13/1,5	600X1200	700X1300	150	365X365	280
CRPA 7,5-12,5/1,5	650X1150	750X1250	150	365X365	290
CRPAC 8,5-11,5/1,5	750X1050	850X1150	150	Ø600	250
CRPAC 14,5-10/2	1350X1900	1450X1000	200	Ø600	560
CRPA 10-14/1,5	800X1200	1000X1400	150	2(365X365)	408
CRPA 15,6-4/2,5	1500X200	1560X400	250		370
CRPA 16,5-5/2	1400X1500	1650X500	200		400

## 7.2. ELEMENTE PENTRU CANAL ELECTRIC

ЭЛЕМЕНТЫ ДЛЯ ЭЛЕКТРИЧЕСКИХ КАНАЛОВ

### 7.2.1. ELEMENTE -BAZĂ

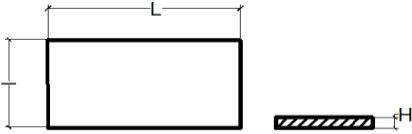
БАЗОВЫЕ ЭЛЕМЕНТЫ



Denumire наименование	Dimensiuni (mm) Размеры(мм)			Greutate вес, кг kg
	L	I	H	
L 20 - 5	1990	500	160	180
L 20 - 10	1990	1000	160	280
UBK 1a	1990	1000	160	275
UBK 2a	1990	500	160	175

### 7.2.2. PLĂCI DE ACOPERIRE

ПЛИТЫ ПЕРЕКРЫТИЯ



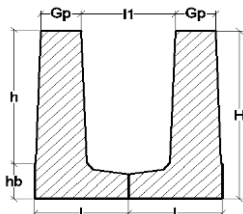
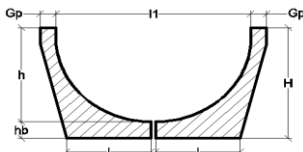
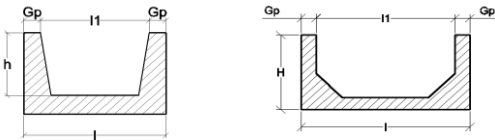
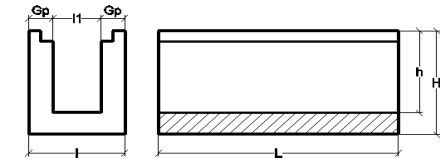
Denumire наименование	Dimensiuni (mm) Размеры(мм)			Greutate вес, кг kg
	L	I	H	
P 10 - 5	1000	500	60	72.5
UBK 5	1000	500	60	72.5

## 7.3 RIGOLE

ЛОТКИ

### 7.3.1 RIGORE TIP "U"

ЛОТКИ ТИП "U"

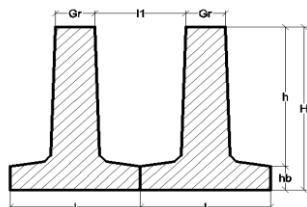


Denumire Наименование	Dimensiuni (mm) / Размеры(мм)				Greutate/ Вес/кг
	L	I/I1	H/h	Gp	
L 4 - 8	2985	780/680	530/450	50	900
L 6 - 8	2985	1160/900	530/450	50	1130
IL - 30	2985	350/250	350/250	50	500
RU 1,2-10	1000	120/40	100/60	40	30
RU 2,8-10	1000	280/220	200/150	30	60
RU 4-10	1000	400/300	250/200	50	114
RU 4-10*	1000	400/320	480/380	100	270
RU 5-10	1000	500/400	250/200	50	128
RU 6-10	1000	600/510	250/200	45	135
RU 6,8-12,4	1240	680/500	430/330	80	440

### 7.3.2 RIGORE TIP "L"

ЛОТКИ ТИП "L"

Denumire Наименование	Dimensiuni (mm) / Размеры(мм)						Greutate/ Вес/кг
	L	I/I1	Gp	H	hb	h	
RL 3,2-3/4,8	300	320/700	60	480	70	410	40
RL 4-20/6	1980	400/560	100	600	100	500	420



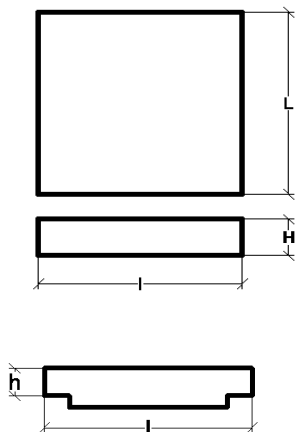
### 7.3.3 RIGOLE TIP "T"

ЛОТКИ ТИП "Т"

Denumire Наименование	Dimensiuni (mm) / Размеры(мм)						Greutate/ Вес/кг
	L	l1	Gr	H	hb	h	
RT 5-20/6	1980	500/330	100	600	100	500	500
RT 5-20/7	1980	500/380	150	700	100	600	713

### 7.3.4. PLĂCI PENTRU RIGOLE

ПЛИТЫ ПЕРЕКРЫТИЯ ЛОТКОВ



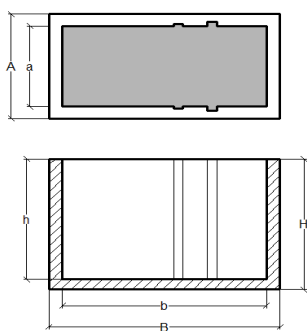
Denumire Наименование	Dimensiuni (mm) / Размеры(мм)			Greutate/ Вес/кг
	l	L	H/h	
P 3 - 4	2990	400	100	300
P 5 - 8	2990	780	70	410
P 8 - 8	2990	1160	100	870
P 11 - 8	2990	1480	100	1108
P 5d - 8	740	780	70	100
RUPA 2,9-7,6/1	290	760	100	52
RUPA 4-2,1/0,3	400	210	30	6
RUPA 4-3,6/0,3	400	360	30	10
RUPA 4-4/0,8	400	400	80	30
RUPA 4-8/0,4	400	800	40	30
RUPA 4-13/2	400	1300	200	250
RUPA 5-5/0,35	500	500	35	21
RUPA 5-9/1,2	500	900	120	130
RUPA 5-10/0,5	500	1000	50	60
RUPA 5-10/1/0,7*	500	1000	100/70	105
RUPA 5-10/1,5	500	1000	150	180
RUPAG 6-10/0,5	600	1000	50	72
RUPAG 6-10/1,5	600	1000	150	216
RUPA 6,8-12,4/1,5	680	1240	150	300
RUPA 8-3/1	800	300	100	58

## 8. SEPARATORI DE GRĂSIMI ȘI HIDROCARBURI

СЕПАРАТОРЫ ЖИРОВ И УГЛЕВОДОРОДОВ

### 8.1 ELEMENTE-BAZĂ

БАЗОВЫЕ ЭЛЕМЕНТЫ

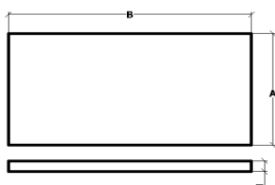


Denumire Наименование	Dimensiunea Interior axb mm	Dimensiunea Exterior AxB mm	Inaltimea Interior mm h	Inaltimea Exterior H mm	Grosimea Peretelui gr. mm	Greutate/ Вес/кг
CRBS 4-9/6	400X900	520X1020	600	650	60	238

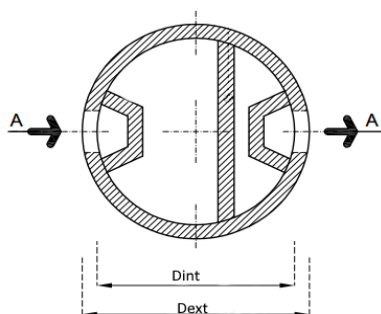
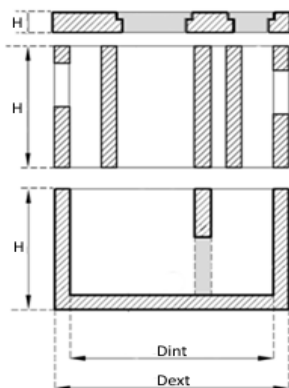


### 8.2 PLĂCI DE ACOPERIRE

ПЛИТЫ ПЕРЕКРЫТИЯ



Denumire Наименование	Dimensiuni (mm) / Размеры(мм)			Greutate/ Вес/кг
	A	B	H	
CRBSPA	500	1000	50	60



## 9. VASE BIOLOGICE

БИОЛОГИЧЕСКИЕ ЕМКОСТИ

### 9.1 ELEMENTE-BAZĂ

БАЗОВЫЕ ЭЛЕМЕНТЫ

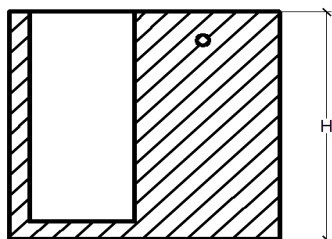
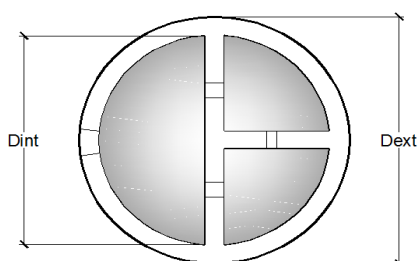
Denumire Наименование	Dimensiuni (mm) / Размеры(мм)				Greutate/ Вес/кг
	H	Dext	Dint	Gp	kg
VB 80/53/6	530	920	800	60	400
VB 80/45/5	500/450	900	800	50	220
VB 100/88/6	1000	1000	880	60	500
VB 94/130/8	1020/940	1460	1300	80	1760



### 9.2 PLĂCI DE ACOPERIRE

ПЛИТЫ ПЕРЕКРЫТИЯ

Denumire Наименование	Dimensiuni (mm) / Размеры(мм)		Greutate/ Вес/кг
	H	Dext	kg
VBPA 90	70	900	107
VBPA 94	220	940	366
VBPA 145	100	1450	396
VBPA 143	150	1430	577



## 10. FOSĂ SEPTICĂ

ЖЕЛЕЗОБЕТОННЫЙ СЕПТИК

Denumire наименование	Dimensiuni (mm) / Размеры(мм)				Greutate / вес кг
	H	Dext	Dint	Gp	kg
FS 200/50/70	500	2140	2000	70	

### LA CERERE:

ПО ТРЕБОВАНИЮ:

· se înglobează la turnare trepte de acces;  
МОНТИРУЮТСЯ СКОБЫ ОПОРНЫЕ

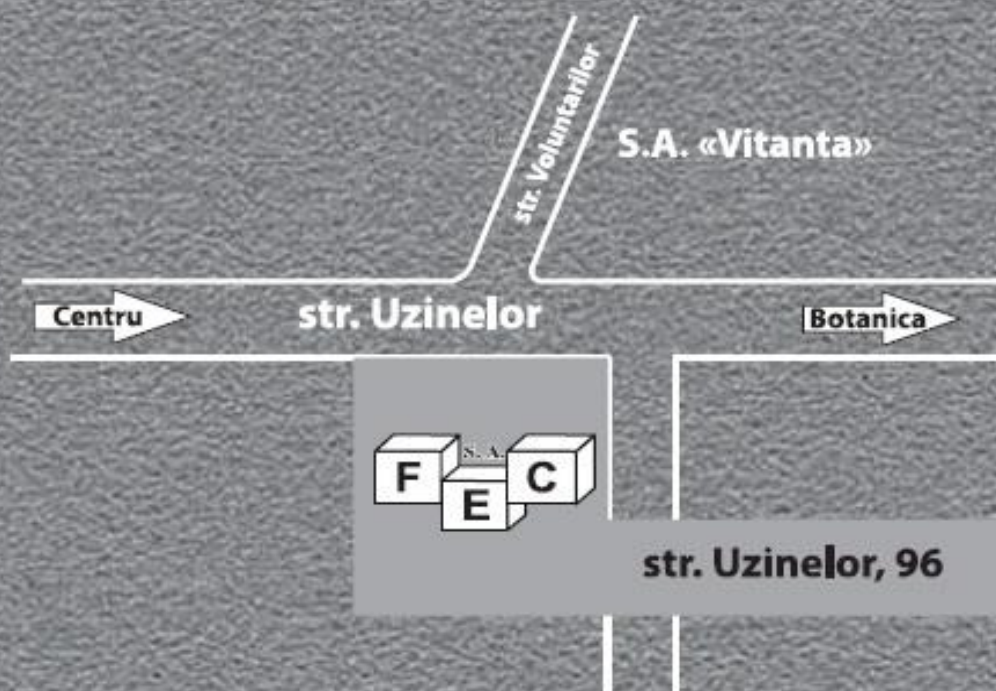
· se livrează garnituri din cauciuc între inele;  
ПОСТАВЛЯЮТСЯ РЕЗИНОВЫЕ УПЛОТНИТЕЛИ

· se execută și alte dimensiuni;  
ПРОИЗВОДИТСЯ ИЗДЕЛИЯ ДРУГИХ РАЗМЕРОВ

· se realizează armarea după proiecte individuale.  
ПРОИЗВОДИТСЯ АРМИРОВАНИЕ ПО ИНДИВИДУАЛЬНЫМ ПРОЕКТАМ

· se realizează armarea după proiecte individuale.

ПРОИЗВОДИТСЯ АРМИРОВАНИЕ ПО ИНДИВИДУАЛЬНЫМ ПРОЕКТАМ



**S.A. Fabrica Elemente de Construcții**

str. Uzinelor, 96, MD-2036, mun. Chișinău, Republica Moldova

tel +373 (22) 855-844; 855-845

tel/fax +373 (22) 855-838

e-mail office@fec.md

www.fec.md